

# bott vario3

Citroën járművéhez

**bott**

Innovatív  
rendszer megoldások



Könnyű  
alumínium szerkezet

A járműberendezés

# bott vario3

Egyedi, akár az Ön tevékenységi köre.

Szerviztechnikus



Rendszer-  
telepítő



Flottamenedzser



Villanyszerelő



Tetőfedő



Kőműves



Asztalos



Festő



## Két márka – egy rendszer

Bármelyik Citroën járműtípus mellett döntött, mi biztosítjuk hozzá Önnek a tökéletes megoldást az egyedi bott vario 3 járműberendezéssel. A rögzítési pontok optimálisan alkalmazkodnak a kiegészítőkhöz és a Citroën jármű adottságaihoz. Ehhez optimális tervezést, biztonságos beszerelést garantálunk Önnek anélkül, hogy a leszerelést követően bármi is visszamaradna.

Továbbá bemutatjuk Önnek bőséges választékunkat a rendszerhez illő rakományrögzítő elemekből és rendezőrendszerekből.

**A bott vario3 összeköti a járműberendezést és a Citroënt.**



# Az Ön ötlete – általunk megtervezve

Rugalmas moduláris rendszer

Egyedi koncepció

Gyakorlatorientált tervezés

Hasznos tér elrendezése



## Egyedi és igényorientált

bott tervezési szakértőjével közösen alakíthatja ki egyedi bott vario3 járműberendezését. A 3D megjelenítő segítségével azonnal meg is tekintheti új berendezését

– adott esetben még átgondolhatja és alakíthat rajt egyet s mást. A bott csapata ilyenkor speciálisan az Ön igényeinek gyakorlati megvalósításával foglalkozik. A tervezés a követelmények pontos elemzésével kezdődik. Ehhez alaposan megvizsgáljuk a felszerelését, aminek minden nap magánál kell lennie.

Az elemzés után következik a bott tervezési szakértők segítségével a pontos járműberendezési koncepció kidolgozása. A bott vario3 járműberendezés moduláris felépítése lehetővé teszi az igényeknek megfelelő konfigurációt. Minden szerszámot és anyagot úgy kell tárolni, hogy az kéznél legyen. Ily módon a mobil munkaállomás optimálisan megkönnyíti a napi folyamatokat.

# Szolgáltatásaink

Szolgáltatások flották számára

Szolgáltatások  
teljes körű lebonyolítása

Járműgyártókkal való  
együttműködés

Finanszírozási  
tanácsadás

Erőforrások gazdaságos  
felhasználása



Elemzés

Konceptió  
és tervezésTanúsított  
beszerelés

Átadás

Értékesítés utáni  
szolgáltatás

## Az Ön rendszerszolgáltatója

Ön egy Citroën haszongépjármű mellett döntött. Ezzel a választással Ön megteremtette a tökéletes alapot egy bott vario3 járműberendezés beépítéséhez.

Az autógyártóval szoros együttműködésben dolgozunk, hogy berendezésünk pontosan illeszkedjen minden Citroën haszongépjárműbe. A bott vario3 építőelemei méreteiket és rögzítési pontjaikat tekintve ideálisan illenek az Ön járművének adottságaihoz. Így Ön a lehető legjobban képes kihasználni a rakteret.

Ezenkívül ez garantálja a biztonságos beszerelést, ezáltal pedig a biztonságos üzemeltetést és – végső esetben – az optimális ütközésbiztonságot. Ez vonatkozik a készre konfigurált modulokra éppúgy, mint az egyedi járműberendezésekre, amelyeket pontosan az Ön szükségletei szerint tervezünk. Így az Ön haszongépjárművének és egy bott vario3 járműberendezésnek a kombinációja egymásba fonódó rendszert képez.

# Sikeres törésteszt

A járművezető és rakomány  
biztonsága

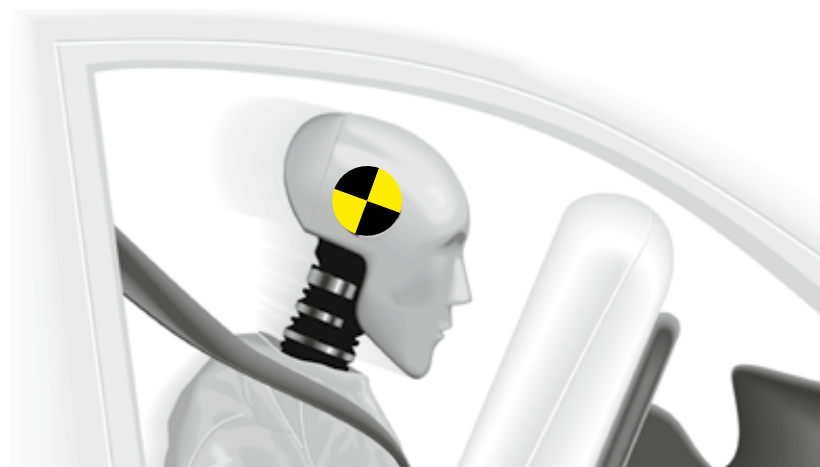
ECE R44 szabványnak  
megfelelő

50 km/h ütközési  
sebesség



A bott vario3 gépjárműberendezés megfelel a szigorú vizsgálati követelményeknek. Az eredmények azt mutatják, hogy a vezető és az utasok vészhelyzetben számíthatnak a bott vario3-ra.

Itt érhető el a törésteszt.



A nagysebességű kamerák felvételei



## Bizonyított biztonság

Töréstesztjeinkkel bizonyítottuk, mennyire biztonságos a bott vario3 járműberendezés az Ön és alkalmazottai számára. A teszteket független szakértők végzik teljesen megrakott járműnél. Az alkatrészek terhelése megegyezik a közúti forgalomban történő súlyos balesetnél előforduló terhelésekkel.

A törésteszt egy frontális ütközést szimulál 50 km/h sebességnél – az ECE R44 irányelvnek megfelelően. A bott vario3 járműberendezés a teszt magas követelményeinek több mint megfelel.

Vészhelyzet esetén teljes mértékben támaszkodhat a bott vario3 járműberendezésre.

A vizsgálatok elsősorban a padlón és a jármű falán lévő karosszéria csatlakozási pontjaira összpontosítanak. A járműberendezés teljes szerkezete is fontos. A tesztek világosan megmutatják, hogy a szerkezet hogyan képes felfogni az alkatrészek célzott megcsavarása általi hatalmas erőket. Ezen kívül nagy figyelmet fordítunk minden mozgó alkatrészeire is. A modulokból semmi nem esik ki, és a fiókok fixen zárva maradnak.

# Alapbeépítés

Erős karosszérvédelem

Sokoldalú rögzítések  
a rakomány biztosítására

Könnyen takarítható  
raktér



## Megoldások a rakodótér védelmére

A bott tökéletesen illeszkedő alapbeépítése megvédi a rakteret a napi használat során jelentkező kopástól, és hosszú távon megőrzi járműve értékét. Ez magában foglalja a padlót, belső borítást, és kérés esetén egy mennyezetborítást is. A bott vario fenéklemez biztonságosan van rögzítve a haszongépjárműben. A bott vario fenéklemezeinek bevonata csúszásálló, azért hogy Ön mindig stabilan álljon – nedves idő esetén is. A rakodótér burkolat védi a lakkot és így megőrzi hasznójárművének értékét.

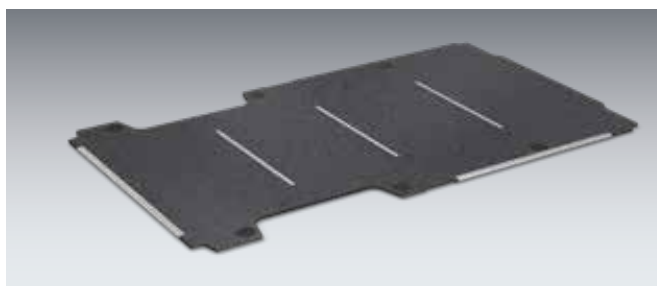
A belső borítás különböző kivitelekben kapható: újrahasznosítható műanyagból vagy alumíniumból, perforált lyukszalaggal a szerszámtartók számára.

A mennyezetborítás teljessé teszi rakodóterének burkolatát. Itt praktikusán integrálhatók a feszítőrudak rögzítésére szolgáló rögzítősínek – akár LED világítással együtt is. A nagyfelületű belső világítás a rakodótérben megkönnyíti a sötétben végzett munkát.

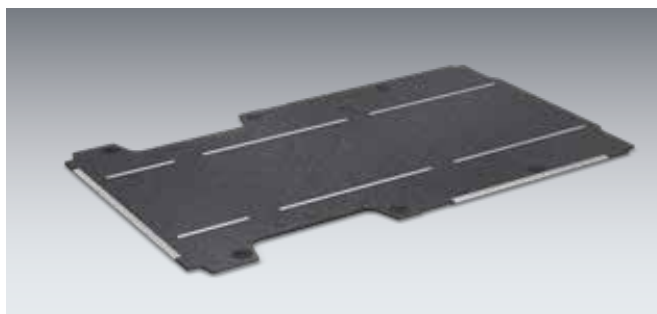
## bott vario padozat



- könnyű és nedvességtaszító 12 mm nyírfa rétegelt lemez padozat
- felső oldal: erős és csúszásgátló műgyanta bevonat bott dekorral
- alsó oldal: sima felületű műgyantabevonat
- élek: profilozottak, nedvességtaszítóak, szürkére festettek és az ajtó környékén alumínium élvédőkkel vannak ellátva
- rögzítősinékkel ellátott padozatok esetében az élvédelem általában be van építve
- szennyezőanyag-kibocsátási osztály: E1 az EN 717-2 szerint
- csúszásgátló R10, Taber-érték > 500
- rögzítőanyaggal együtt
- túlnyomórészt egyszerűen szerelhető leszorítókkal lehetséges



- az ajtó környékén alumínium élvédőkkel ellátva
- a rögzítősinék közvetlenül a tetőkeret alatt találhatóak
- műanyag burkolatok biztosítják a járműben rendelkezésre álló rögzítési pontok könnyű elérhetőségét, és lehetővé teszik a raktér egyszerű tisztítását



- az ajtó környékén alumínium élvédőkkel ellátva
- a rögzítősinék közötti távolság szabvány szerint 880 mm, igény esetén a távolság változtatható
- műanyag burkolatok biztosítják a járműben rendelkezésre álló rögzítési pontok könnyű elérhetőségét, és lehetővé teszik a raktér egyszerű tisztítását

## bott vario padozat különféle kivitelben

Modell	Berlingo L1	Berlingo L2		
Modellévjárat	2018	2018		
Tengelytáv	2785	2975		
<b>lépcsőélvédő nélkül</b>	<b>11320475</b>	<b>11320476</b>		
<b>lépcsőélvédővel</b>	<b>11310475</b>	<b>11310476</b>		
<b>keresztirányú rögzítősínekkel</b>	<b>11312475</b>	<b>11312476</b>		
keresztirányú rögzítősínek száma	3	3		
<b>hosszanti irányú rögzítősínekkel</b>				

Modell	Jumpy L1	Jumpy L2	Jumpy L3	
Modellévjárat	2016	2016	2016	
Tengelytáv	2925	3275	3275 *	
<b>lépcsőélvédő nélkül</b>	<b>11320182</b>	<b>11320183</b>	<b>11320184</b>	
<b>lépcsőélvédővel</b>	<b>11310182</b>	<b>11310183</b>	<b>11310184</b>	
<b>keresztirányú rögzítősínekkel</b>	<b>11312182</b>	<b>11312183</b>	<b>11312184</b>	
keresztirányú rögzítősínek száma	3	3	3	
<b>hosszanti irányú rögzítősínekkel</b>	<b>11321182</b>	<b>11321183</b>	<b>11321184</b>	

Modell	Jumper L1	Jumper L2	Jumper L3	Jumper L4
Modellévjárat	2006	2006	2006	2006
Tengelytáv	3000	3450	4035	4035
<b>lépcsőélvédő nélkül</b>	<b>11320120</b>	<b>11320121</b>	<b>11320122</b>	<b>11320123</b>
<b>lépcsőélvédővel</b>	<b>11310120</b>	<b>11310121</b>	<b>11310122</b>	<b>11310123</b>
<b>keresztirányú rögzítősínekkel</b>	<b>11312120</b>	<b>11312121</b>	<b>11312122</b>	<b>11312123</b>
keresztirányú rögzítősínek száma	3	3	4	5
<b>hosszanti irányú rögzítősínekkel</b>	<b>11321120</b>	<b>11321121</b>	<b>11321122</b>	<b>11321123</b>

\*extra hosszú

## Belső falburkolat



### bott vario protect belső falburkolat

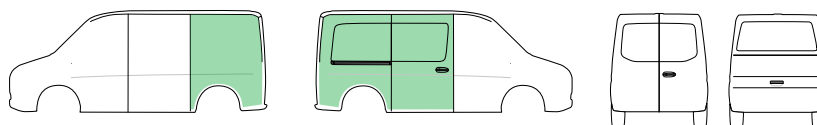
- pontosan illeszkedő falburkolat újrahasznosítható polipropilénből
- légkamrás lemezek, 4 mm vastag, egyik oldalon strukturált felülettel
- szín: világosszürke (RAL 7035)
- UV-álló, könnyű súlyú, korrózió- és rozsdamentes, vegyszerálló
- rendkívül könnyen és jól tisztítható
- rögzítőanyaggal együtt

# Belső falburkolat

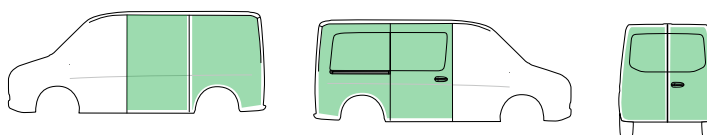
## bott vario protect belső falburkolat



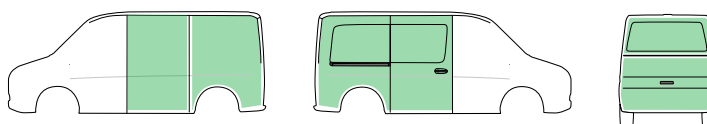
jobb oldali  
tolóajtós járművekhez



jobb oldali  
tolóajtós és két irányba nyíló  
hátsó ajtós járművekhez



jobb oldali  
tolóajtós és felfelé nyíló  
hátsó ajtós járművekhez



Modell	Berlingo L1	Berlingo L2	Jumpy L1	Jumpy L2	Jumpy L3
Modellévjárat	2018	2018	2016	2016	2016
Tengelytáv	2785	2975	2925	3275	3275 *
jobb oldali tolóajtós járművekhez	12225306.95	12225311.95	12225279.95	12225284.95	12225289.95
jobb oldali tolóajtós és két irányba nyíló hátsó ajtós járművekhez	12225307.95	12225312.95	12225280.95	12225285.95	12225290.95
jobb oldali tolóajtós és felfelé nyíló hátsó ajtós járművekhez	12225308.95	12225313.95	12225281.95	12225286.95	12225291.95

Modell	Jumper L1-H1	Jumper L1-H2 **	Jumper L2-H1	Jumper L2-H2 **	Jumper L3-H2 **
Modellévjárat	2006	2006	2006	2006	2006
Tengelytáv	3000	3000	3450	3450	4035
jobb oldali tolóajtós járművekhez	12225104.95	12225144.95	12225106.95	12225108.95	12225110.95
jobb oldali tolóajtós és két irányba nyíló hátsó ajtós járművekhez	12225105.95	12225145.95	12225107.95	12225109.95	12225111.95

Modell	Jumper L3-H3 **	Jumper L4-H2 **	Jumper L4-H3 **		
Modellévjárat	2006	2006	2006		
Tengelytáv	4035	4035 *	4035 *		
jobb oldali tolóajtós járművekhez	12225112.95	12225114.95	12225116.95		
jobb oldali tolóajtós és két irányba nyíló hátsó ajtós járművekhez	12225113.95	12225115.95	12225117.95		

\*kinyúlással \*\*a magas tetős kivétel a teljes tetőmagasságig burkolattal ellátva  
2 tolóajtós járművekhez kérésre megadjuk a cikkszámokat

## Belső falburkolat



### bott vario protect plus belső falburkolat

- pontosan illeszkedő falburkolat 1 mm vastagságú alumíniumból
- könnyű és rendkívül ütésálló
- perforált lyuksorokkal a felfogatáshoz és tartókkal
- rögzítőanyaggal együtt

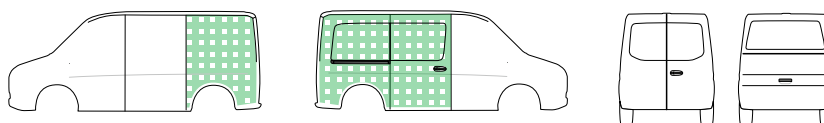


# Belső falburkolat

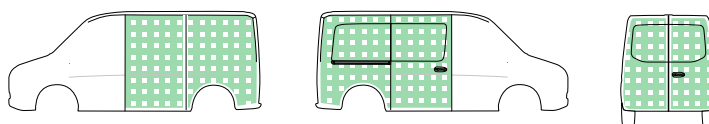
## bott vario protect plus belső falburkolat



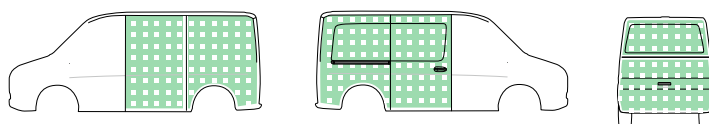
jobb oldali  
tolóajtós járművekhez



jobb oldali  
tolóajtós és két irányba nyíló  
hátsó ajtós járművekhez



jobb oldali  
tolóajtós és felfelé nyíló  
hátsó ajtós járművekhez



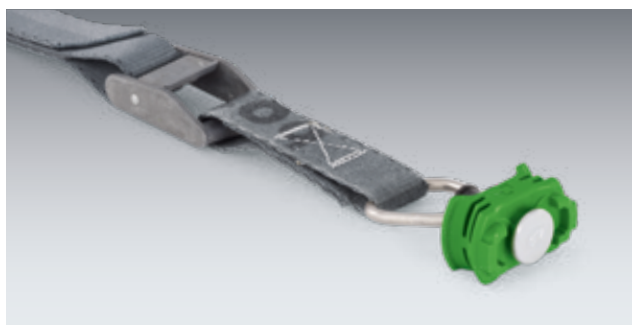
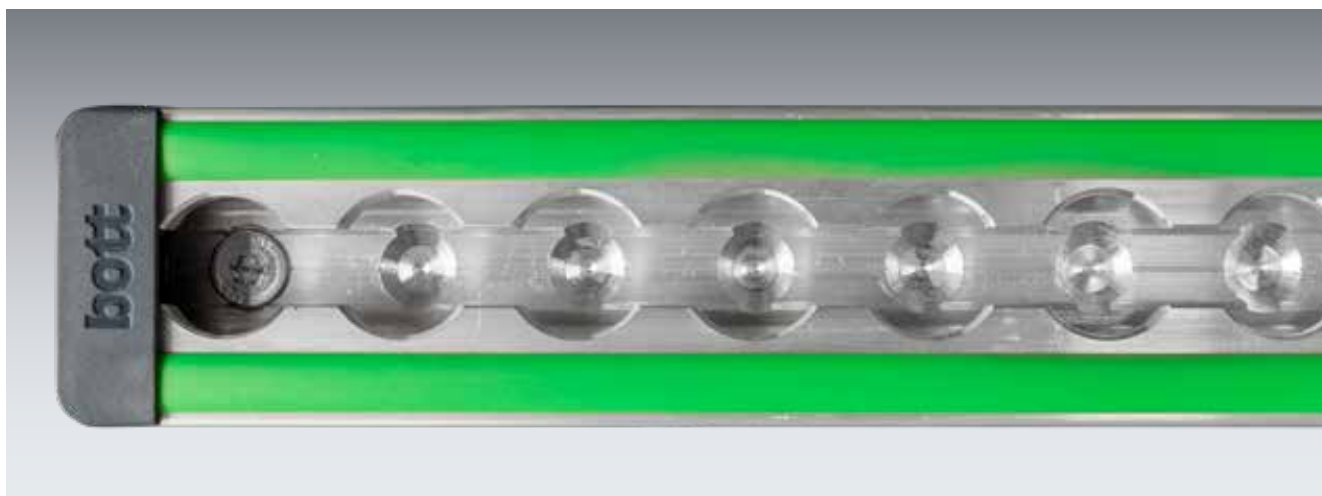
Modell	Berlingo L1	Berlingo L2	Jumpy L1	Jumpy L2	Jumpy L3
Modellévjárat	2018	2018	2016	2016	2016
Tengelytáv	2785	2975	2925	3275	3275 *
jobb oldali tolóajtós járművekhez	<b>12225306.98</b>	<b>12225311.98</b>	<b>12225279.98</b>	<b>12225284.98</b>	<b>12225289.98</b>
jobb oldali tolóajtós és két irányba nyíló hátsó ajtós járművekhez	<b>12225307.98</b>	<b>12225312.98</b>	<b>12225280.98</b>	<b>12225285.98</b>	<b>12225290.98</b>
jobb oldali tolóajtós és felfelé nyíló hátsó ajtós járművekhez	<b>12225308.98</b>	<b>12225313.98</b>	<b>12225281.98</b>	<b>12225286.98</b>	<b>12225291.98</b>

Modell	Jumper L1-H1	Jumper L1-H2 **	Jumper L2-H1	Jumper L2-H2 **	Jumper L3-H2 **
Modellévjárat	2006	2006	2006	2006	2006
Tengelytáv	3000	3000	3450	3450	4035
jobb oldali tolóajtós járművekhez	<b>12225104.98</b>	<b>12225144.98</b>	<b>12225106.98</b>	<b>12225108.98</b>	<b>12225110.98</b>
jobb oldali tolóajtós és két irányba nyíló hátsó ajtós járművekhez	<b>12225105.98</b>	<b>12225145.98</b>	<b>12225107.98</b>	<b>12225109.98</b>	<b>12225111.98</b>

Modell	Jumper L3-H3 **	Jumper L4-H2 **	Jumper L4-H3 **		
Modellévjárat	2006	2006	2006		
Tengelytáv	4035	4035 *	4035 *		
jobb oldali tolóajtós járművekhez	<b>12225112.98</b>	<b>12225114.98</b>	<b>12225116.98</b>		
jobb oldali tolóajtós és két irányba nyíló hátsó ajtós járművekhez	<b>12225113.98</b>	<b>12225115.98</b>	<b>12225117.98</b>		

\*kinyúlással \*\*a magas tetős kivétel a teljes tetőmagasságig burkolattal ellátva  
2 tolóajtós járművekhez kérésre megadjuk a cikkszámokat

# Belső falburkolat



## Belső falburkolatok moduláris fali rögzítőrendszerrel (rail / prorail)

- bott vario protect belső falburkolat Airline profilú integrált rakományrögzítő sín ekkel
- bott vario járműberendezések rögzítéséhez vagy rögzítőhevederekkel és fittingekkel való rakományrögzítéshez
- nagy kiterjedésű erőtvitel a járműszerkezetbe a sínek leragasztásával
- a rakományrögzítő sínek eltávolítás esetén a járműben maradhatnak, így értéktöbbletet képeznek rögzítőanyaggal együtt

### bott vario protect rail

- középen rögzítősínnel



### bott vario protect prorail

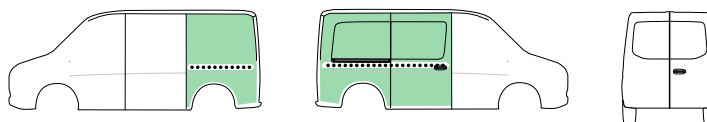
- középen és felül rögzítősínnel



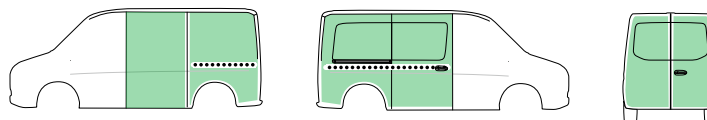
# Belső falburkolat

## bott vario protect rail belső falburkolat

jobb oldali  
tolóajtós járművekhez



jobb oldali  
tolóajtós és két irányba nyíló  
hátsó ajtós járművekhez



Modell	Jumper L1-H1	Jumper L1-H2 **	Jumper L2-H1	Jumper L2-H2 **	Jumper L3-H2 **
Modellévjárat	2006	2006	2006	2006	2006
Tengelytáv	3000	3000	3450	3450	4035
jobb oldali tolóajtós járművekhez - Rögzítősínnel középen	12220104.95	12220144.95	12220106.95	12220108.95	12220110.95
jobb oldali tolóajtós és két irányba nyíló hátsó ajtós járművekhez - Rögzítősínnel középen	12220105.95	12220145.95	12220107.95	12220109.95	12220111.95

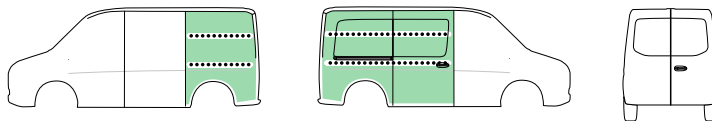
Modell	Jumper L3-H3 **	Jumper L4-H2 **	Jumper L4-H3 **		
Modellévjárat	2006	2006	2006		
Tengelytáv	4035	4035 *	4035 *		
jobb oldali tolóajtós járművekhez - Rögzítősínnel középen	12220112.95	12220114.95	12220116.95		
jobb oldali tolóajtós és két irányba nyíló hátsó ajtós járművekhez - Rögzítősínnel középen	12220113.95	12220115.95	12220117.95		

\*kinyúlással \*\*a magas tetős kivétel a teljes tetőmagasságig burkolattal ellátva  
2 tolóajtós járművekhez kérésre megadjuk a cikkszámokat

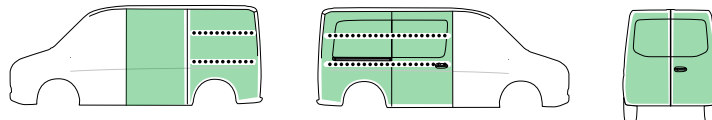
# Belső falburkolat

## bott vario protect prorail belső falburkolat

jobb oldali  
tolóajtós járművekhez



jobb oldali  
tolóajtós és két irányba nyíló  
hátsó ajtós járművekhez



Modell	Jumper L1-H1	Jumper L1-H2 **	Jumper L2-H1	Jumper L2-H2 **	Jumper L3-H2 **
Modellévjárat	2006	2006	2006	2006	2006
Tengelytáv	3000	3000	3450	3450	4035
jobb oldali tolóajtós járművekhez - Rögzítősínnel középen és fent	<b>12221104.95</b>	<b>12221144.95</b>	<b>12221106.95</b>	<b>12221108.95</b>	<b>12221110.95</b>
jobb oldali tolóajtós és két irányba nyíló hátsó ajtós járművekhez - Rögzítősínnel középen és fent	<b>12221105.95</b>	<b>12221145.95</b>	<b>12221107.95</b>	<b>12221109.95</b>	<b>12221111.95</b>

Modell	Jumper L3-H3 **	Jumper L4-H2 **	Jumper L4-H3 **		
Modellévjárat	2006	2006	2006		
Tengelytáv	4035	4035 *	4035 *		
jobb oldali tolóajtós járművekhez - Rögzítősínnel középen és fent	<b>12221112.95</b>	<b>12221114.95</b>	<b>12221116.95</b>		
jobb oldali tolóajtós és két irányba nyíló hátsó ajtós járművekhez - Rögzítősínnel középen és fent	<b>12221113.95</b>	<b>12221115.95</b>	<b>12221117.95</b>		

\*kinyúlással \*\*a magas tetős kivétel a teljes tetőmagasságig burkolattal ellátva  
2 tolóajtós járművekhez kérésre megadjuk a cikkszámokat



# Moduljellemezők



**Hosszúanyag tároló**  
hosszú és nehéz tárgyak egyszerű  
szállításához



**TiltBox**  
apró alkatrészek és fogyóeszközök  
praktikus tárolásához



**Hosszúpalc**  
csövek és profilok biztonságos  
tárolásához



**varioSlide**  
könnyű fiókok nagy hasznos térfogattal



**Fiókok**  
100%-ban kihúzható teleszkópsínnel és  
70 kg teherbírással



**bott dobozok**  
praktikus anyagdobozok szervizjárműhöz  
és műhelyhez



**bott vario3 V-doboz**  
a mérőléccel praktikus elhelyezéséhez



**Systainer<sup>3</sup>**  
rugalmas rendszerkoffer 2 fajta szélességben és 6 fajta magasságban



**Systainer<sup>3</sup> Organizer**  
praktikus apró alkatrész koffer, sok Systainer<sup>3</sup> termékkel kompatibilis



**varioCase**  
szerviz koffer könnyű alumíniumból vagy robusztus acéllemezéből



**forgatható fiókok**  
ergonomikus kezelést tesznek lehetővé a járművön kívülről



**Tálca C-Lash-sal**  
egyszerű rakományrögzítést tesz lehetővé a tálcákban



**Rakományrögzítő elemek**  
össességében biztonságos anyag- és gépszállítást tesz lehetővé

# Modulcsomagok



Citroën  
Jumper

Citroën  
Jumpy



## Modulok minden járműmérethez



A bott vario3 járműberendezés moduljai sokoldalú elemeket kínálnak az Ön haszongépjárműve számára a raktér felosztásához. Ezek tökéletesen kombinálhatóak az Ön tevékenységi területének egyedi szükségletei szerint. A bott vario3 járműberendezés fejlesztői különleges hangsúlyt fektettek a biztonságra, a funkcionalitásra és a rendelkezésre álló tér ideális kihasználására.

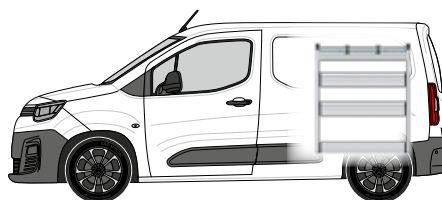
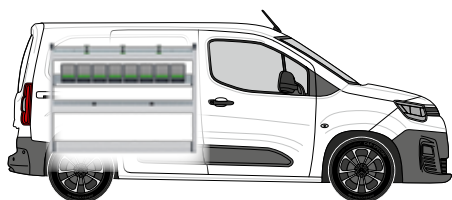
Citroën  
Berlingo

## Berlingo Ho1

Tengelytáv 2785 mm



### bott vario3 Silver Package





#### Bal modul tartalma:

- 1 alumínium polc csúszásgátló szőnyeggel, integrált rakományrögzítővel (-oo- / -C-) és 3 hevederrel (-C-)
- 1 kihúzható tálca, 8 bott-dobozzal
- 1 alumínium polc csúszásgátló szőnyeggel és elválasztó falakkal
- 1 padlóösszekötő integrált rakományrögzítővel (-oo-)
- 2 oldallap integrált rakományrögzítővel (-oo-)

#### Jobb modul tartalma:

- 1 alumínium polc csúszásgátló szőnyeggel, integrált rakományrögzítővel (-oo- / -C-) és 2 hevederrel (-C-)
- 2 lenyíló ajtós polc alumínium lengőfedéllel és csúszásgátló szőnyeggel
- 1 padlóösszekötő integrált rakományrögzítővel (-oo-)

Bal modul Szé x Mé x Ma [mm]	1262 x 264 x 950
Jobb modul Szé x Mé x Ma [mm]	814 x 264 x 950
<b>Cikkszám</b>	<b>70099031.19M</b>
Szerelő készlet	73510067.51V

	<b>-C- Lash</b> Mindenfajta rakományrögzítő -C- Lash rögzítőhevederrel.	<b>TopLash -C-</b> Rakományrögzítő a polcrekeszekben.
	<b>FrontLash -OO-</b> Függőleges és vízszintes rakományrögzítő a polcrendszer elején. Airline rendszerrel kompatibilis.	



#### A csomaghoz tartozó kiegészítők

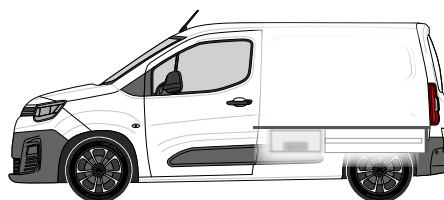
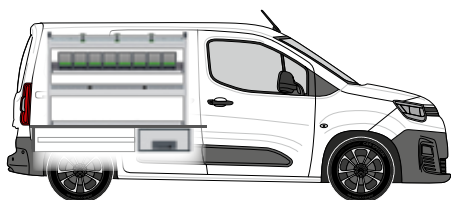
- 1 irattartó
- 1 rögzítőheveder fittinggel és szorítókapoccsal
- 1 TiltBox
- bott vario3 rögzítőheveder C-Lash beépítésével

## Berlingo Ho1

Tengelytáv 2785 mm



### bott vario3 Green Package





#### Bal modul tartalma:

- 1 alumínium polc csúszásgátló szőnyeggel, integrált rakományrögzítővel (-oo- / -C-) és 3 hevederrel (-C-)
- 1 kihúzható tálca, 8 bott-dobozzal
- 1 alumínium polc csúszásgátló szőnyeggel és elválasztó falakkal
- 1 padlóösszekötő integrált rakományrögzítővel (-oo-)
- 2 oldallap integrált rakományrögzítővel (-oo-)

#### Padozat alatti modul tartalma:

- 3 nagy teherbírású fiók (70 kg), csúszásgátló szőnyeggel
- 250 mm magasság
- Szabad raktér
- Lopásvédelem, mert a behelyezett anyag a kívül állók számára nem látható. Kényelmesen kezelhető toló- és hátsó ajtó Nagy tárolótér. Külön rendelhető padozat alatti modul.

Bal modul Szé x Mé x Ma [mm]	1262 x 376 x 850
<b>Cikkszám beleértve Padozat alatti modul</b>	<b>70099032.19M</b>
Szerelő készlet	73510067.51V
<b>Cikkszám Padozat alatti modul</b>	<b>70010016.19V</b>

	<b>-C- Lash</b> Mindenfajta rakományrögzítő -C- Lash rögzítőhevederrel.	<b>TopLash -C-</b> Rakományrögzítő a polcrekeszekben.
	<b>FrontLash -OO-</b> Függőleges és vízintes rakományrögzítő a polcrendszer elején. Airline rendszerrel kompatibilis.	



#### A csomaghoz tartozó kiegészítők

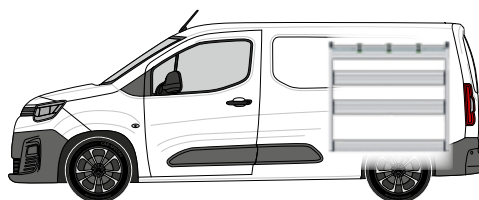
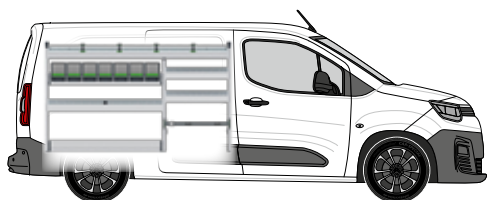
- 1 irattartó
- 1 TiltBox
- 1 rögzítőheveder fittinggel és szorítókapoccsal
- bott vario3 rögzítőheveder C-Lash beépítésével

## Berlingo Ho2

Tengelytáv 2975 mm



### bott vario3 Silver Package





#### Bal modul tartalma:

- 1 alumínium polc csúszásgátló szőnyeggel, integrált rakományrögzítővel (-C-) és 4 hevederrel (-C-)
- 1 kihúzható tálca, 7 bott-dobozzal
- 3 alumínium polc csúszásgátló szőnyeggel és elválasztó fallal
- 1 padlóösszekötő integrált rakományrögzítővel (-oo-)
- 1 padlóösszekötő szorítócsatos hevederrel (-C-)
- 3 oldallap integrált rakományrögzítővel (-oo-)

#### Jobb modul tartalma:

- 1 alumínium polc csúszásgátló szőnyeggel, integrált rakományrögzítővel (-oo- / -C-) és 3 hevederrel (-C-)
- 2 lenyíló ajtós polc alumínium lengőfedéllel és csúszásgátló szőnyeggel
- 1 padlóösszekötő integrált rakományrögzítővel (-oo-)

Bal modul Szé x Mé x Ma [mm]	1598 x 264 x 950
Jobb modul Szé x Mé x Ma [mm]	1038 x 264 x 950
<b>Cikkszám</b>	<b>70099033.19M</b>
Szerelő készlet	73510067.51V

	<b>-C- Lash</b> Mindenfajta rakományrögzítő -C- Lash rögzítőhevederrel.	<b>TopLash -C-</b> Rakományrögzítő a polcrekeszekben.
	<b>FrontLash -OO-</b> Függőleges és vízintes rakományrögzítő a polcrendszer elején. Airline rendszerrel kompatibilis.	



#### A csomaghoz tartozó kiegészítők

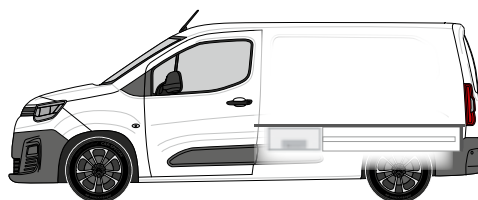
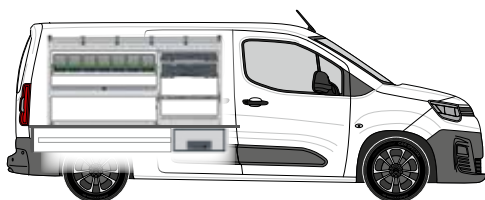
- 1 irattartó
- 1 TiltBox
- 1 rögzítőheveder fittinggel és szorítókapoccsal
- bott vario3 rögzítőheveder C-Lash beépítésével

## Berlingo Ho2

Tengelytáv 2975 mm



### bott vario3 Green Package





#### Bal modul tartalma:

- 1 alumínium polc csúszásgátló szőnyeggel, integrált rakományrögzítővel (-oo- / -C-) és 4 hevederrel (-C-)
- 1 kihúzható tálca, 7 bott-dobozzal
- 1 alumínium polc csúszásgátló szőnyeggel és elválasztó fallal
- 1 Systainer<sup>3</sup> Organizer L 89 13 dobozzal
- 1 Systainer<sup>3</sup> L 137
- 1 padlóösszekötő integrált rakományrögzítővel (-oo-)
- 1 padlóösszekötő, integrált alumínium polccal és szorítócsatos hevederrel (-C-)
- 3 oldallap integrált rakományrögzítővel (-oo-)

Bal modul Szé x Mé x Ma [mm]	1598 x 376 x 850
<b>Cikkszám beleértve Padozat alatti modul</b>	<b>70099034.19M</b>
Szerelő készlet	73510067.51V
<b>Cikkszám Padozat alatti modul</b>	<b>70010017.19V</b>

#### Padozat alatti modul tartalma:

- 3 nagy teherbírású fiók (70 kg), csúszásgátló szőnyeggel
- 250 mm magasság
- Szabad raktér
- Lopásvédelem, mert a behelyezett anyag a kívül állók számára nem látható. Kényelmesen kezelhető toló- és hátsó ajtó Nagy tárolótér. Külön rendelhető padozat alatti modul.

	<b>-C- Lash</b> Mindenfajta rakományrögzítő -C- Lash rögzítőhevederrel.	<b>TopLash -C-</b> Rakományrögzítő a polcrekeszekben.
	<b>FrontLash -OO-</b> Függőleges és vízszintes rakományrögzítő a polcrendszer elején. Airline rendszerrel kompatibilis.	



#### A csomaghoz tartozó kiegészítők

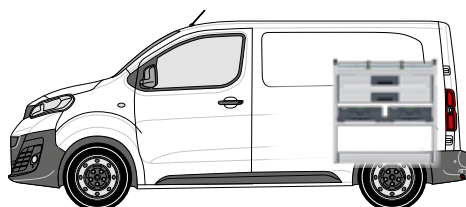
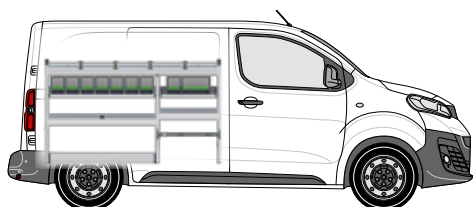
- 1 irattartó
- 1 rögztőheveder fittinggel és szorítókapoccsal
- 1 TiltBox
- bott vario3 rögzítőheveder C-Lash beépítésével

## Jumpy Ho1

Tengelytáv 2925 mm



### bott vario3 Silver Package




#### Bal modul tartalma:


- 1 alumínium polc csúszógátló szőnyeggel, integrált rakományrögzítővel (-oo- / -C-) és 4 hevederrel (-C-)
- 2 kihúzható tálca, 9 bott-dobozzal
- 2 alumínium polc csúszógátló szőnyegekkel és elválasztó fallal
- 1 padlóösszekötő integrált rakományrögzítővel (-oo-)
- 1 padlóösszekötő szorítócsatos hevederrel (-C-)
- 2 oldallap integrált rakományrögzítővel (-oo-)

#### Jobb modul tartalma:

- 1 alumínium polc csúszógátló szőnyeggel, integrált rakományrögzítővel (-C-) és 2 hevederrel (-C-)
- 2 nagy teherbírású fiók, csúszógátló szőnyeggel
- 1 rendszerösszekötő 2 Systemair<sup>3</sup> M 187-tel
- 1 padlóösszekötő integrált rakományrögzítővel (-oo-)

Bal modul Szé x Mé x Ma [mm]	1598 x 376 x 950
Jobb modul Szé x Mé x Ma [mm]	926 x 376 x 950
<b>Cikkszám</b>	<b>70099035.19M</b>
Szerelő készlet	73510067.51V

	<b>-C- Lash</b> Mindenfajta rakományrögzítő -C- Lash rögzítőhevederrel.	<b>TopLash -C-</b> Rakományrögzítő a polcrekeszekben.
---	---	---

	<b>FrontLash -OO-</b> Függőleges és vízszintes rakományrögzítő a polcrendszer elején. Airline rendszerrel kompatibilis.
---	---



#### A csomaghoz tartozó kiegészítők

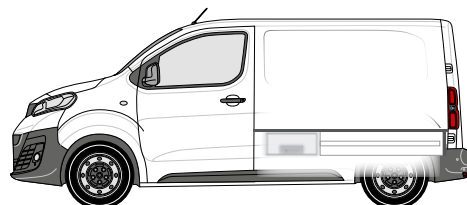
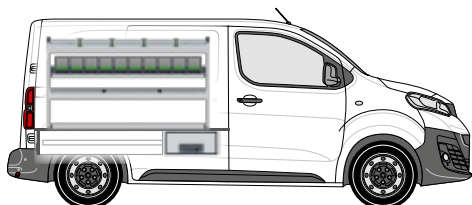
- 1 irattartó
- 1 rögzítőheveder fittinggel és szorítókapoccsal
- 1 TiltBox
- bott vario3 rögzítőheveder C-Lash beépítésével

## Jumpy Ho1

Tengelytáv 2925 mm



### bott vario3 Green Package



#### Bal modul tartalma:


- 1 alumínium polc csúszásgátló szőnyeggel, integrált rakományrögzítővel (-oo- / -C-) és 4 hevederrel (-C-)
- 1 kihúzható tálca, 10 bott-dobozzal
- 1 alumínium polc csúszásgátló szőnyeggel és elválasztó falakkal
- 1 padlóösszekötő integrált rakományrögzítővel (-oo-)
- 2 oldallap integrált rakományrögzítővel (-oo-)

#### Padozat alatti modul tartalma:

- 3 nagy teherbírású fiók (70 kg), csúszásgátló szőnyeggel
- 250 mm magasság
- Szabad raktér
- Lopásvédelem, mert a behelyezett anyag a kívül állók számára nem látható. Kényelmesen kezelhető toló- és hátsó ajtó Nagy tárolótér. Külön rendelhető padozat alatti modul.

Bal modul Szé x Mé x Ma [mm]	1486 x 376 x 850
<b>Cikkszám beleértve Padozat alatti modul</b>	<b>70099036.19M</b>
Szerelő készlet	73510067.51V
<b>Cikkszám Padozat alatti modul</b>	<b>70010013.19V</b>

	<b>-C- Lash</b> Mindenfajta rakományrögzítő -C- Lash rögzítőhevederrel.	<b>TopLash -C-</b> Rakományrögzítő a polcrekeszekben.
---	--	--

	<b>FrontLash -OO-</b> Függőleges és vízintes rakományrögzítő a polcrendszer elején. Airline rendszerrel kompatibilis.
---	--



#### A csomaghoz tartozó kiegészítők

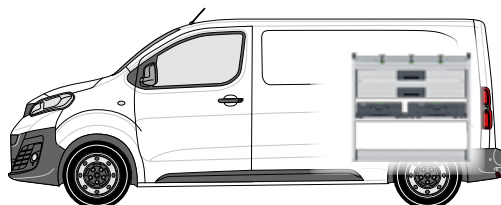
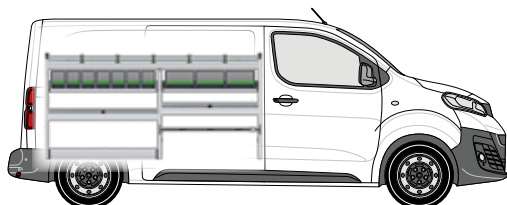
- 1 irattartó
- 1 TiltBox
- 1 rögzítőheveder fittinggel és szorítókapoccsal
- bott vario3 rögzítőheveder C-Lash beépítésével

## Jumpy Ho2

Tengelytáv  
3275 mm



### bott vario3 Silver Package





#### Bal modul tartalma:

- 1 alumínium polc csúszásgátló szőnyeggel, integrált rakományrögzítővel (-oo- / -C-) és 5 hevederrel (-C-)
- 2 kihúzható tálca, 10 bott-dobozzal
- 2 alumínium polc csúszásgátló szőnyegekkel és elválasztó falakkal
- 1 padlóösszekötő integrált rakományrögzítővel (-oo-)
- 1 padlóösszekötő szorítócsatos hevederrel (-C-)
- 2 oldallap integrált rakományrögzítővel (-oo-)

#### Jobb modul tartalma:

- 1 alumínium polc csúszásgátló szőnyeggel, integrált rakományrögzítővel (-C-) és 3 hevederrel (-C-)
- 2 nagy teherbírású fiók, csúszásgátló szőnyeggel
- 1 rendszerösszekötő 1 Systainer<sup>3</sup> M 187-tel és 1 Systainer<sup>3</sup> L 187-tel
- 1 padlóösszekötő integrált rakományrögzítővel (-oo-)

Bal modul Szé x Mé x Ma [mm]	1934 x 376 x 950
Jobb modul Szé x Mé x Ma [mm]	1038 x 376 x 950
<b>Cikkszám</b>	<b>70099037.19M</b>
Szerelő készlet	73510067.51V

	<b>-C- Lash</b> Mindenfajta rakományrögzítő -C- Lash rögzítőhevederrel.	<b>TopLash -C-</b> Rakományrögzítő a polcrekeszekben.
	<b>FrontLash -OO-</b> Függőleges és vízszintes rakományrögzítő a polcrendszer elején. Airline rendszerrel kompatibilis.	



#### A csomaghoz tartozó kiegészítők

- 1 irattartó
- 1 rögzítőheveder fittinggel és szorítókapoccsal
- 1 TiltBox
- bott vario3 rögzítőheveder C-Lash beépítésével

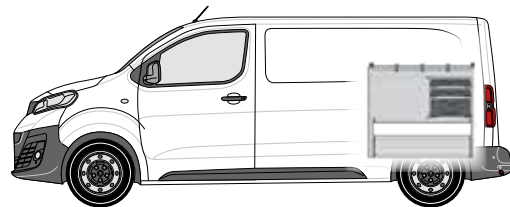
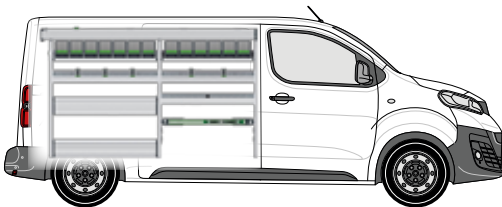


## Jumpy Ho2

Tengelytáv  
3275 mm



### bott vario3 Green Package



#### Bal modul tartalma:

- 1 alumínium szálanyag tároló polc csúszásgátló szőnyeggel
- 2 kihúzható tálca, 13 bott-dobozzal
- 2 alumínium polc csúszásgátló szőnyeggel, integrált rakományrögzítővel (-oo- / -C-) és 5 hevederrel (-C-)
- 1 lenyíló ajtós polc alumínium lengőfedéllel és csúszásgátló szőnyeggel
- 1 alumínium polc csúszásgátló szőnyeggel és elválasztó fallal
- 1 padlóösszekötő integrált rakományrögzítővel (-oo-) és alumínium lengőfedéllel
- 1 rakományrögzítő készlet hevederrel (-oo-)
- 3 oldallap integrált rakományrögzítővel (-oo-)

#### Jobb modul tartalma:

- 1 alumínium polc csúszásgátló szőnyeggel, integrált rakományrögzítővel (-oo- / -C-) és 3 hevederrel (-C-)
- 3 nagy teherbírású fiók, csúszásgátló szőnyeggel
- 2 Systainer<sup>3</sup> Organizer M 89 egyenként 12 dobozzal
- 1 Systainer<sup>3</sup> M 187
- 1 padlóösszekötő integrált rakományrögzítővel (-oo-) és 2 alumínium lengőfedéllel

Bal modul Szé x Mé x Ma [mm]	1934 x 376 x 1200
Jobb modul Szé x Mé x Ma [mm]	1038 x 376 x 950
<b>Cikkszám</b>	<b>70099038.19M</b>
Szerelő készlet	73510067.51V

	<b>-C- Lash</b> Mindenfajta rakományrögzítő -C- Lash rögzítőhevederrel.	<b>TopLash -C-</b> Rakományrögzítő a polcrekeszekben.
--	--	--

	<b>FrontLash -OO-</b> Függőleges és vízintes rakományrögzítő a polcrendszer elején. Airline rendszerrel kompatibilis.
--	--



#### A csomaghoz tartozó kiegészítők

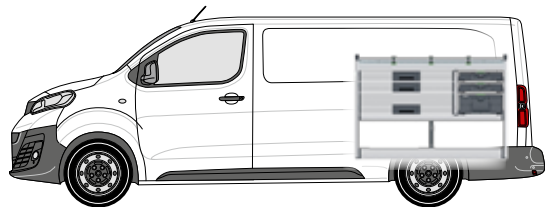
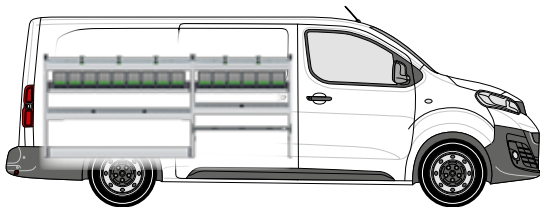
- 1 irattartó
- 1 TiltBox
- 1 rögzítőheveder fittinggel és szorítókapoccsal
- bott vario3 rögzítőheveder C-Lash beépítésével

## Jumpy Ho3

Tengelytáv  
3275 mm



### bott vario3 Silver Package




#### Bal modul tartalma:


- 2 alumínium polc csúszásgátló szőnyeggel, integrált rakományrögzítővel (-oo- / -C-) és 5 hevederrel (-C-)
- 2 kihúzható tálca, 15 bott-dobozzal
- 2 alumínium polc csúszásgátló szőnyegekkal és elválasztó falakkal
- 1 padlóösszekötő integrált rakományrögzítővel (-oo-)
- 1 padlóösszekötő szorítócsatos hevederrel (-C-)
- 2 oldallap integrált rakományrögzítővel (-oo-)

#### Jobb modul tartalma:

- 1 alumínium polc csúszásgátló szőnyeggel, integrált rakományrögzítővel (-oo- / -C-) és 3 hevederrel (-C-)
- 3 nagy teherbírású fiók, csúszásgátló szőnyeggel
- 2 Systainer<sup>3</sup> Organizer M 89 egyenként 12 dobozzal
- 1 Systainer<sup>3</sup> M 187
- 1 padlóösszekötő integrált rakományrögzítővel (-oo-)

Bal modul Szé x Mé x Ma [mm]	2270 x 376 x 950
Jobb modul Szé x Mé x Ma [mm]	1374 x 376 x 950
<b>Cikkszám</b>	<b>70099039.19M</b>
Szerelő készlet	73510067.51V

	<b>-C- Lash</b> Mindenfajta rakományrögzítő -C- Lash rögzítőhevederrel.	<b>TopLash -C-</b> Rakományrögzítő a polcrekeszekben.
---	---	--

	<b>FrontLash -OO-</b> Függőleges és vízszintes rakományrögzítő a polcrendszer elején. Airline rendszerrel kompatibilis.
---	---



#### A csomaghoz tartozó kiegészítők

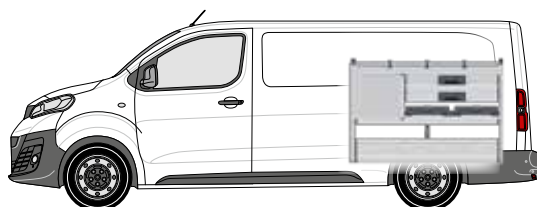
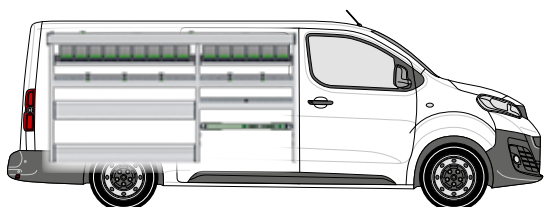
- 1 irattartó
- 1 TiltBox
- 1 rögzítőheveder fittinggel és szorítókapoccsal
- bott vario3 rögzítőheveder C-Lash beépítésével

## Jumpy Ho3

Tengelytáv  
3275 mm



### bott vario3 Green Package





#### Bal modul tartalma:

- 1 alumínium szálanyag tároló polc csúszásgátló szőnyeggel
- 2 kihúzható tálca, 15 bott-dobozzal
- 2 alumínium polc csúszásgátló szőnyeggel, integrált rakományrögzítővel (-oo- / -C-) és 5 hevederrel (-C-)
- 1 lenyíló ajtós polc alumínium lengőfedéllel és csúszásgátló szőnyeggel
- 1 alumínium polc csúszásgátló szőnyeggel és elválasztó fallal
- 1 padlóösszekötő integrált rakományrögzítővel (-oo-) és alumínium lengőfedéllel
- 1 rakományrögzítő készlet hevederrel (-oo-)
- 3 oldallap integrált rakományrögzítővel (-oo-)

#### Jobb modul tartalma:

- 1 alumínium polc csúszásgátló szőnyeggel, integrált rakományrögzítővel (-oo- / -C-) és 3 hevederrel (-C-)
- 5 nagy teherbírású fiók, csúszásgátló szőnyeggel
- 2 Systainer<sup>3</sup> Organizer M 89 egyenként 12 dobozzal
- 1 padlóösszekötő integrált rakományrögzítővel (-oo-) és 2 alumínium lengőfedéllel

Bal modul Szé x Mé x Ma [mm]	2270 x 376 x 1200
Jobb modul Szé x Mé x Ma [mm]	1374 x 376 x 950
<b>Cikkszám</b>	<b>70099040.19M</b>
Szerelő készlet	73510067.51V

	<b>-C- Lash</b> Mindenfajta rakományrögzítő -C- Lash rögzítőhevederrel.	<b>TopLash -C-</b> Rakományrögzítő a polcrekeszekben.
	<b>FrontLash -OO-</b> Függőleges és vízintes rakományrögzítő a polcrendszer elején. Airline rendszerrel kompatibilis.	



#### A csomaghoz tartozó kiegészítők

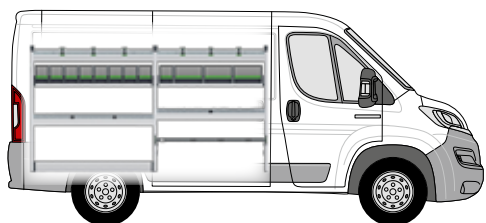
- 1 irattartó
- 1 TiltBox
- 1 rögzítőheveder fittinggel és szorítókapoccsal
- bott vario3 rögzítőheveder C-Lash beépítésével

## Jumper Ho1-Ma1

Tengelytáv  
3000 mm

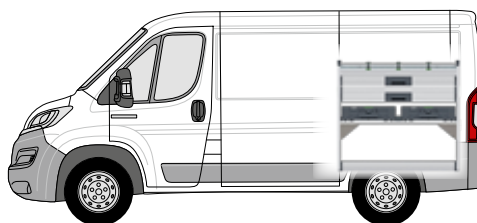


### bott vario3 Silver Package



#### Bal modul tartalma:



- 2 alumínium polc csúszásgátló szőnyeggel, integrált rakományrögzítővel (-C-) és 6 hevederrel (-C-)
- 2 kihúzható tálca, 12 bott-dobozzal
- 2 alumínium polc csúszásgátló szőnyeggel és elválasztó falakkal
- 1 padlóösszekötő integrált rakományrögzítővel (-oo-)
- 1 padlóösszekötő szorítócsatos hevederrel (-C-)
- 2 oldallap integrált rakományrögzítővel (-oo-)



#### Jobb modul tartalma:

- 1 alumínium polc csúszásgátló szőnyeggel, integrált rakományrögzítővel (-C-) és 3 hevederrel (-C-)
- 2 nagy teherbírású fiók, csúszásgátló szőnyeggel
- 1 rendszerösszekötő szett 2 Systainer<sup>3</sup> L 187-tel
- 1 padlóösszekötő integrált rakományrögzítővel (-oo-)

Bal modul Szé x Mé x Ma [mm]	2158 x 376 x 1150
Jobb modul Szé x Mé x Ma [mm]	1150 x 376 x 1050
<b>Cikkszám</b>	<b>70099041.19M</b>
Szerelő készlet	73510067.51V

	<b>-C- Lash</b> Mindenfajta rakományrögzítő -C- Lash rögzítőhevederrel.	<b>TopLash -C-</b> Rakományrögzítő a polcrekeszekben.
	<b>FrontLash -OO-</b> Függőleges és vízszintes rakományrögzítő a polcrendszer elején. Airline rendszerrel kompatibilis.	



#### A csomaghoz tartozó kiegészítők

- 1 irattartó
- 1 TiltBox
- 1 rögzítőheveder fittinggel és szorítókapoccsal
- bott vario3 rögzítőheveder C-Lash beépítésével

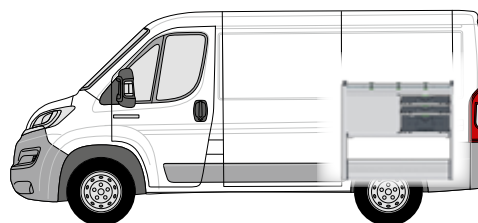
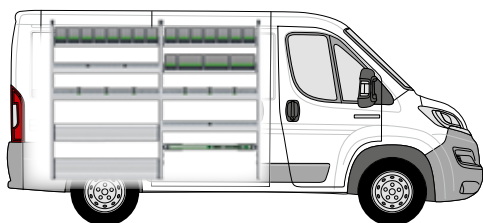


## Jumper Ho1-Ma1

Tengelytáv  
3000 mm



### bott vario3 Green Package




#### Bal modul tartalma:


- 3 kihúzható tálca, 19 bott-dobozzal
- 2 alumínium polc csúszásgátló szőnyeggel, integrált rakományrögzítővel (-oo- / -C-) és 6 hevederrel (-C-)
- 1 lenyíló ajtós polc alumínium lengőfedéllel és csúszásgátló szőnyeggel
- 2 alumínium polc csúszásgátló szőnyeggel és elválasztó falakkal
- 1 padlóösszekötő integrált rakományrögzítővel (-oo-) és alumínium lengőfedéllel
- 1 rakományrögzítő készlet hevederrel (-oo-)
- 3 oldallap integrált rakományrögzítővel (-oo-)

#### Jobb modul tartalma:

- 1 alumínium polc csúszásgátló szőnyeggel, integrált rakományrögzítővel (-oo- / -C-) és 3 hevederrel (-C-)
- 3 nagy teherbírású fiók, csúszásgátló szőnyeggel
- 2 Systainer<sup>3</sup> Organizer L 89 egyenként 13 dobozzal
- 1 Systainer<sup>3</sup> L 187
- 1 padlóösszekötő integrált rakományrögzítővel (-oo-) és 2 alumínium lengőfedéllel

Bal modul Szé x Mé x Ma [mm]	2158 x 376 x 1650
Jobb modul Szé x Mé x Ma [mm]	1150 x 488 x 1050
<b>Cikkszám</b>	<b>70099042.19M</b>
Szerelő készlet	73510067.51V

	<b>-C- Lash</b> Mindenfajta rakományrögzítő -C- Lash rögzítőhevederrel.	<b>TopLash -C-</b> Rakományrögzítő a polcrekeszekben.
---	--	--

	<b>FrontLash -OO-</b> Függőleges és vízintes rakományrögzítő a polrendszer elején. Airline rendszerrel kompatibilis.
---	---



#### A csomaghoz tartozó kiegészítők

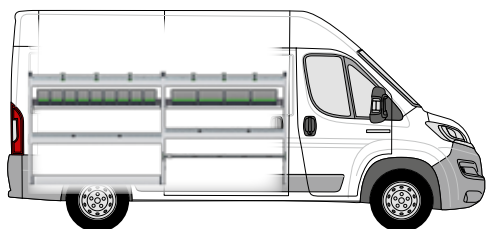
- 1 irattartó
- 1 TiltBox
- 1 rögzítőheveder fittinggel és szorítókapoccsal
- bott vario3 rögzítőheveder C-Lash beépítésével

## Jumper Ho2-Ma2

Tengelytáv  
3450 mm

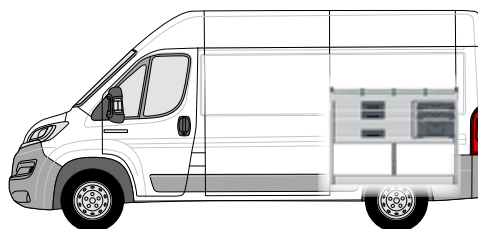


### bott vario3 Silver Package



#### Bal modul tartalma:

- 2 alumínium polc csúszásgátló szőnyeggel, integrált rakományrögzítővel (-C-) és 6 hevederrel (-C-)
- 2 kihúzható tálca, 13 bott-dobozzal
- 2 alumínium polc csúszásgátló szőnyeggel és elválasztó falakkal
- 1 padlóösszekötő integrált rakományrögzítővel (-oo-)
- 1 padlóösszekötő szorítócsatos hevederrel (-C-)
- 2 oldallap integrált rakományrögzítővel (-oo-)



#### Jobb modul tartalma:

- 1 alumínium polc csúszásgátló szőnyeggel, integrált rakományrögzítővel (-C-) és 3 hevederrel (-C-)
- 3 nagy teherbírású fiók, csúszásgátló szőnyeggel
- 2 Systainer<sup>3</sup> Organizer M 89 egyenként 12 dobozzal
- 1 Systainer<sup>3</sup> M 187
- 1 padlóösszekötő integrált rakományrögzítővel (-oo-)

Bal modul Szé x Mé x Ma [mm]	2606 x 376 x 1150
Jobb modul Szé x Mé x Ma [mm]	1374 x 376 x 1050
<b>Cikkszám</b>	<b>70099043.19M</b>
Szerelő készlet	73510067.51V



**-C- Lash**  
Mindenfajta rakományrögzítő  
-C- Lash rögzítőhevederrel.

**TopLash -C-**  
Rakományrögzítő a  
polcrekeszekben.



**FrontLash -OO-**  
Függőleges és vízszintes rakományrögzítő a polcrendszer elején.  
Airline rendszerrel kompatibilis.



#### A csomaghoz tartozó kiegészítők

- 1 irattartó
- 1 TiltBox
- 1 rögzítőheveder fittinggel és szorítókapoccsal
- bott vario3 rögzítőheveder C-Lash beépítésével

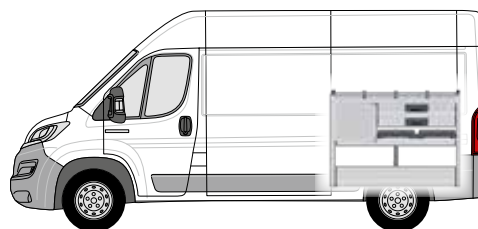
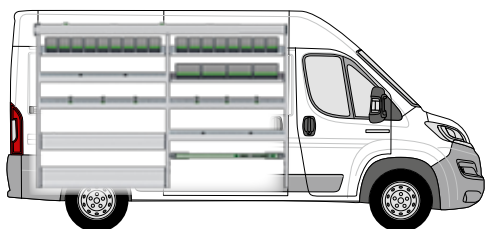


**Jumper**  
Ho2-Ma2

Tengelytáv  
3450 mm



**bott vario3 Green Package**




**Bal modul tartalma:**


- 1 alumínium szálanyag tároló polc csúszásgátló szőnyeggel
- 3 kihúzható tálca, 21 bott-dobozzal
- 2 alumínium polc csúszásgátló szőnyeggel, integrált rakományrögzítővel (-oo- / -C-) és 6 hevederrel (-C-)
- 1 lenyíló ajtós polc alumínium lengőfedéllel és csúszásgátló szőnyeggel
- 2 alumínium polc csúszásgátló szőnyeggel és elválasztó falakkal
- 1 padlóösszekötő integrált rakományrögzítővel (-oo-) és alumínium lengőfedéllel
- 1 rakományrögzítő készlet hevederrel (-oo-)
- 3 oldallap integrált rakományrögzítővel (-oo-)

**Jobb modul tartalma:**

- 1 alumínium polc csúszásgátló szőnyeggel, integrált rakományrögzítővel (-oo- / -C-) és 3 hevederrel (-C-)
- 5 nagy teherbírású fiók, csúszásgátló szőnyeggel
- 2 Systainer<sup>3</sup> Organizer M 89 egyenként 12 dobozzal
- 1 padlóösszekötő integrált rakományrögzítővel (-oo-) és 2 alumínium lengőfedéllel

Bal modul Szé x Mé x Ma [mm]	2606 x 376 x 1700
Jobb modul Szé x Mé x Ma [mm]	1374 x 488 x 1050
<b>Cikkszám</b>	<b>70099044.19M</b>
Szerelő készlet	73510067.51V

	<b>-C- Lash</b> Mindenfajta rakományrögzítő -C- Lash rögzítőhevederrel.	<b>TopLash -C-</b> Rakományrögzítő a polcrekeszekben.
---	--	--

	<b>FrontLash -OO-</b> Függőleges és vízintes rakományrögzítő a polcrendszer elején. Airline rendszerrel kompatibilis.
---	--



**A csomaghoz tartozó kiegészítők**

- 1 irattartó
- 1 TiltBox
- 1 rögzítőheveder fittinggel és szorítókapoccsal
- bott vario3 rögzítőheveder C-Lash beépítésével

# Tetőcsomagtartó-rendszerek

Maximális tároló hely

Könnyű, stabil és biztonságos

Időjárásálló alumínium





## Praktikus tároló hely a tetőn

Nálunk megtalálja az Ön számára legmegfelelőbb csomagtartó rendszert. Tetőcsomagtartó rendszereink könnyűek, stabilak és biztonságosak. Maximális tároló helyet kínálnak a jármű tetején, gazdaságosak és hosszú élettartamúak. Az eloxált alumíniumból készült aerodinamikusan kialakított alkatrészek minimalizálják a légellenállást és a szélzajt.

Sokoldalú tartozékainkkal igény szerint kiegészítheti a tetőcsomagtartó rendszert. Például létra emelővel a létra ergonomiailag kedvező tárolásához. A bott létra emelők alkalmasak a jármű tetején rögzített létrák gyors, egyszerű és biztonságos fel- és lerakodására.

# Tetőcsomagtartó-rendszerek

## Alapteherhordó



Modell	Berlingo	Berlingo	Berlingo	Berlingo
Évjárat	2018	2018	2018	2018
Tengelytáv mm	2785	2785	2975	2975
Járműhossz	L1	L1	L2	L2
Jármű magassága	H1	H1	H1	H1
Hátsó rész kivitele	Duplaajtós	Duplaajtós	Duplaajtós	Duplaajtós
Teherhordók száma	2x	3x	2x	3x
<b>Cikksz.</b>	<b>35001126</b>	<b>35001127</b>	<b>35001128</b>	<b>35001129</b>

Modell	Jumpy	Jumpy	Jumpy	Jumpy
Évjárat	2016	2016	2016	2016
Tengelytáv mm	2925	2925	3275 / 3275L	3275 / 3275L
Járműhossz	L1	L1	L2 / L3	L2 / L3
Jármű magassága	H1	H1	H1	H1
Hátsó rész kivitele	Duplaajtós	Duplaajtós	Duplaajtós	Duplaajtós
Teherhordók száma	2x	3x	2x	3x
<b>Cikksz.</b>	<b>35001113</b>	<b>35001114</b>	<b>35001109</b>	<b>35001110</b>

Modell	Jumper	Jumper	Jumper	
Évjárat	2006	2006	2006	
Tengelytáv mm	3000 / 3450 / 4035 / 4035L	3000 / 3450 / 4035 / 4035L	4035 / 4035L	
Járműhossz	Összes	Összes	L3 / L4	
Jármű magassága	H1 / H2 / H3	H1 / H2 / H3	H2 / H3	
Hátsó rész kivitele	Duplaajtós	Duplaajtós	Duplaajtós	
Teherhordók száma	2x	3x	4x	
<b>Cikksz.</b>	<b>35001017</b>	<b>35001018</b>	<b>35001019</b>	

## Tetőcsomagtartó-rendszerek

## Oldaltámasz



- az alapteherhordó rúdja szerelhető kiegészítésként 3 vagy 4 rúddal

Cs. egy. (darab)	2
<b>Cikksz</b>	<b>35002034</b>

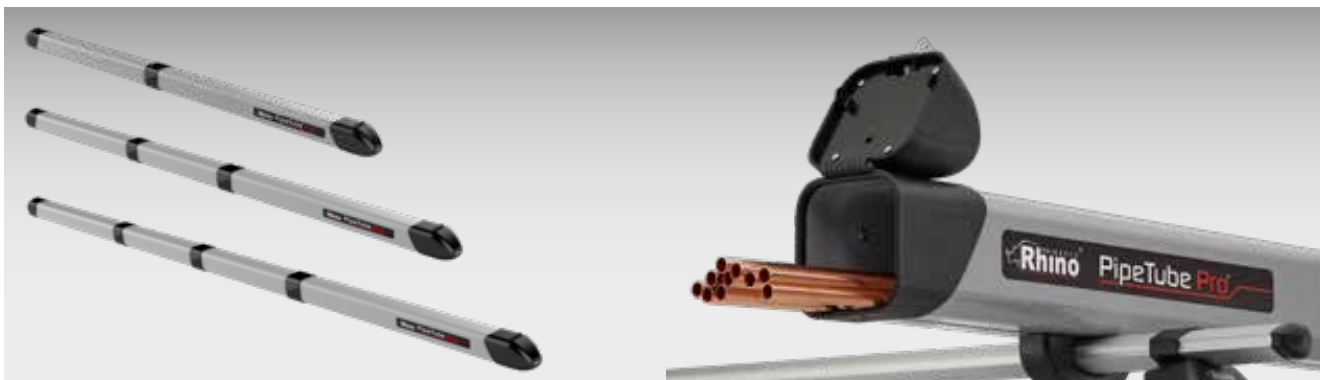
## Hátsó rakodóhenger – illeszkedik az alapteherhordóhoz



Modell	Berlingo	Berlingo	Jumpy	Jumper
Évjárat -tól	2018	2018	2016	2006
Tengelytáv mm	2785	2975	2925/3275/3275L	3000/3450/4035/4035L
Járműhossz	L1	L2	L1/L2/L3	Összes
Jármű magassága	H1	H1	H1	H1/H2/H3
Hátsó rész	Duplaajtós	Duplaajtós	Duplaajtós	Duplaajtós
<b>Cikksz</b>	<b>35002026</b>	<b>35002030</b>	<b>35002026</b>	<b>35002028</b>

# Tetőcsomagtartó-rendszerek

## Rakodócső hosszú alumínium alkatrészekhez



- lezárható és kilyukadásbiztos acélbetét a cső mindkét végén
- max. kapacitás: 50 kg
- porfestett alumíniumból

Kivitel	max. 3 m-es csövekhez	max. 4 m-es csövekhez	max. 5 m-es csövekhez
Cikksz.	<b>35002050</b>	<b>35002051</b>	<b>35002052</b>



„Mindennap a magasban dolgozom.  
Ehhez nélkülözhetetlenek  
számomra a létrák. Biztonságosan  
el tudom helyezni őket a  
szállítójárművem tetején.  
A bott praktikus rakodósegédletével  
gyorsan megy a fel- és lerakodás.”

# Tetőcsomagtartó-rendszerek

## Tetőcsomagtartó-rács



Modell	Berlingo	Berlingo	Jumpy	Jumpy	Jumpy
Évjárat -tól	2018	2018	2016	2016	2016
Tengelytáv mm	2785	2975	2925	2925	3275
Járműhossz	L1	L2	L1	L1	L2
Jármű magasság	H1	H1	H1	H1	H1
Hátsó rész kivitele	Duplaajtós	Duplaajtós	Duplaajtós	Felnyíló	Duplaajtós
Tetőcsomagtartó-rács	1,25 x 2,0 m	1,25 x 2,6 m	1,40 x 2,2 m	1,40 x 2,0 m	1,40 x 2,6 m
<b>Cikksz.</b>	<b>35001130</b>	<b>35001131</b>	<b>35001115</b>	<b>35001116</b>	<b>35001111</b>

Modell	Jumpy	Jumpy	Jumpy	Jumper	Jumper
Évjárat -tól	2016	2016	2016	2006	2006
Tengelytáv mm	3275	3275L	3275L	3000	3450
Járműhossz	L2	L3	L3	L1	L2
Jármű magasság	H1	H1	H1	H1	H1
Hátsó rész kivitele	Felnyíló	Duplaajtós	Felnyíló	Duplaajtós	Duplaajtós
Tetőcsomagtartó-rács	1,40 x 2,4 m	1,40 x 3,0 m	1,40 x 2,80 m	1,70 x 3,2 m	1,70 x 3,2 m
<b>Cikksz.</b>	<b>35001112</b>	<b>35001125</b>	<b>35001132</b>	<b>35001020</b>	<b>35001021</b>

Modell	Jumper	Jumper	Jumper	Jumper	Jumper
Évjárat -tól	2006	2006	2006	2006	2006
Tengelytáv mm	3450	4035	4035	4035L	4035L
Járműhossz	L2	L3	L3	L4	L4
Jármű magasság	H2	H2	H3	H2	H3
Hátsó rész kivitele	Duplaajtós	Duplaajtós	Duplaajtós	Duplaajtós	Duplaajtós
Tetőcsomagtartó-rács	1,70 x 3,2 m	1,70 x 3,8 m	1,60 x 3,6 m	1,70 x 4,2 m	1,60 x 4,2 m
<b>Cikksz.</b>	<b>35001022</b>	<b>35001023</b>	<b>35001134</b>	<b>35001024</b>	<b>35001025</b>

# Rakományrögzítés

Rakományrögzítés  
egyszerűen

Biztonság a sofőrnek  
és a rakománynak

Mindenkor  
az előírások betartásával



## Útközben is biztonságban

A bott vario3 járműberendezés valamennyi alkotóeleme innovatív lehetőségeket nyújt a rakomány egyszerű rögzítésére. Ezzel minden anyag és felszerelés biztonságosan berakodhat. Akár a jól bevált Airline rögzítősínekkal, akár új C-Lash rögzítőinkkel, amelyek különösen egyszerű kezelést tesznek lehetővé. A C-Lash esetében a rögzítőheveder fokozatmentesen és rugalmasan rögzíthető egyedülálló alumíniumprofiljainkhoz.

Így Ön bármilyen vezetési körülmény között biztonságosan rögzítheti rakományát és felszerelését, még akkor is, ha rossz minőségű utakon kell haladnia. Nagyszabású termékprogramunk keretében minden felhasználási igényre megtalálható a megfelelő rakományrögzítő eszköz.

# Rakományrögzítő

## Rakománybiztosító rögzítősín védőgumival



- érintkező felületeknél védőgumival, ideális az érzékeny felületű rakományokhoz
- fittinges hevederekhez
- szélesség: 46 mm
- rasztartávolság: 25 mm
- teherbírás 500 daN (sín rögzítéstől függően)
- a zöld védoprofil helyére LED szalag is szerelhető
- 2 végzáró dugóval
- Végző sapka rögzítő sín: 85001138.19V

Sínhossz [mm]	1000	1500	2000	3000	lineáris mérő
Cikkszám	<b>67901014.98V</b>	<b>67901015.98V</b>	<b>67901016.98V</b>	<b>67901017.98V</b>	<b>67901018.98V</b>

## Rakománybiztosító szett, rögzítősínekkel rendelkező járművekhez



- ideális bott vario3 járműberendezéssel, rögzítő elemekkel és / vagy rögzítősínekkel felszerelt járművekhez
- fittinges rögzítő hevederek alkalmazásával a rakomány gyors és megbízható biztosítása a jármű rögzítő pontjain vagy rögzítősíneken keresztül
- a szett tartalma:
- 1x Systainer<sup>3</sup> Organizer M 89
- 2x 3,5 m hosszú rögzítő heveder fittinggel és csíptetővel
- 2x 3,5 m hosszú rögzítő heveder fittinggel és racsnyal
- 6x rakománybiztosító gumialátét
- 6x élvédőpárna
- fontos információkkal a rakományrögzítésre vonatkozóan

Méret Szé x Mé x Ma [mm]	396 x 296 x 89
Cikkszám	<b>72610038.19V</b>



# Rakományrögzítő

## Rögzítő heveder fittinggel és racsnival



- antracitszürke bott hevederszalag
- alkalmazható a rögzítősínekhez
- hevederszélesség: 25 mm



Hevederhossz [mm]	1000	2500	3000	3500	5000	2500
Fix vég [mm]	130	130	130	500	500	500
Terhelhetőség [daN]	500	500	400	500	500	500
<b>Cikkszám</b>	<b>62626005.19V</b>	<b>62626006.19V</b>	<b>62626069.19V</b>	<b>62626007.19V</b>	<b>62626008.19V</b>	<b>62626049.19V</b>

## Rögzítő heveder fittinggel és csattal

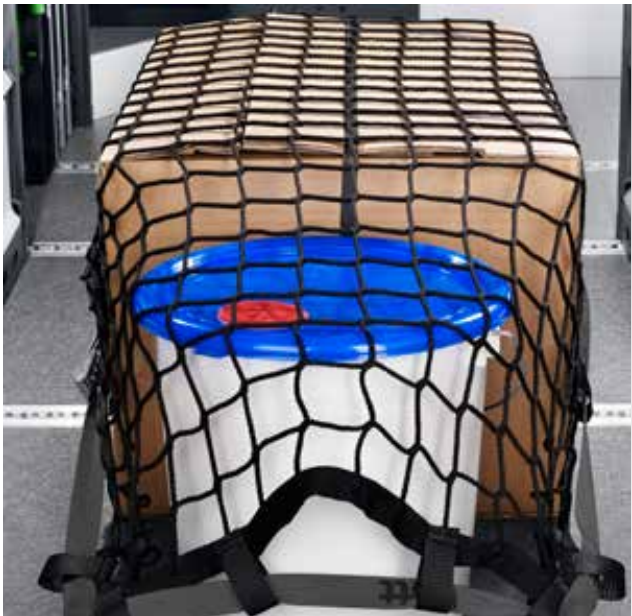


- antracitszürke bott hevederszalag
- alkalmazható a rögzítősínekhez
- hevederszélesség: 25 mm

Hevederhossz [mm]	1000	2500	2500	3500	5000
Fix vég [mm]	130	130	500	500	500
Terhelhetőség [daN]	150	150	150	150	150
<b>Cikkszám</b>	<b>62626009.19V</b>	<b>62626010.19V</b>	<b>62626050.19V</b>	<b>62626011.19V</b>	<b>62626012.19V</b>

# Rakományrögzítő

## Rakománybiztosító háló



- sűrű szemű, hurkolt rakománybiztosító háló
- bevizsgálva a VDI 2700 szerint
- hálósűrűség: 45 x 45 mm
- teherbírás max. 400 daN
- körbefutó szorítózáras heveder

Kivitel	4x kampó	4x fitting	4x kampó	4x fitting
Méret Szé x Mé [mm]	1250 x 730	1250 x 730	2290 x 1500	2290 x 1500
Cikkszám	<b>62627006.19V</b>	<b>62627007.19V</b>	<b>62627008.19V</b>	<b>62627009.19V</b>

## Rakománybiztosító ponyva



- rakomány rögzítésére a járműben vagy a platón
- lopás elleni védelem, nem átlátszó anyag
- bevizsgálva a VDI 2700 szerint
- teherbírás max. 300 daN
- szín: antracitszürke

Kivitel	4x szorítózáras heveder lapos kampóval	4x szorítózáras heveder fittinggel	6x szorítózáras heveder lapos kampóval	6x szorítózáras fittinggel
Méret Szé x Mé [mm]	1250 x 730	1250 x 730	2290 x 1500	2290 x 1500
Cikkszám	<b>62627010.19V</b>	<b>62627011.19V</b>	<b>62627012.19V</b>	<b>62627013.19V</b>

## Rakományrögző

## Lapát- és szerszámtartó a hátsó ajtókra



- Lapátok és hasonló nyeles szerszámok tiszta és biztonságos tárolására
- Az egyenként kivehető koszgyűjtő tálcának köszönhetően könnyen tisztítható
- Egyszerű és gyors rakományrögzés C-Lash hevederrel
- Hátfal perfo lyukasztással a szerszámok rögzítésére szolgáló perfo kampók felszereléséhez
- tartalmaz 10 db perfo kampó (5 db 100 mm-es / 5 db 150 mm-es hosszúságú)
- Tartó sarokvassal a szereléshez
- Anyag: eloxált alumínium



Méretek Szé x Mé x Ma [mm]

506 x 220 x 1545

Cikkszám

73502065.97V

# Rakományrögzítő

## Gyors zár



- A keskeny és hosszú alkatrészek gyors és stabil rögzítéséhez
- Anyag: horganyzott acél
- Feszítőszalag: fekete gumi

Méret Szé x Mé x Ma [mm]	150 x 40 x 40	150 x 40 x 40
Szorítási tartomány [mm]	16-32	33-47
Cikkszám	<b>63003041.51V</b>	<b>63003042.51V</b>

## Létratartó, 3-részes



- 3részes, egyszerű és kétágú létrához
- a jármű tetőmerevítő bordáira rögzíthető, központi lehajtó mechanizmussal
- szín: antracitszürke (RAL 7016)



Kivétel	létraszár vastagság 70-től 100 mm-ig	létraszár vastagság 130-tól 160 mm-ig
Méret Szé x Mé x Ma [mm]	46 x 300 x 130	46 x 300 x 130
Cikkszám	<b>63003083.19V</b>	<b>63003084.19V</b>

## Tartó döngölőhöz, hevederekkel



- vibrációs döngölők kisteherautókban vagy a platón történő biztonságos szállítására
- alkalmazható döngölőbetétek: Sz x M: 280 x 330/350mm
- állítható fogantyútartó magasság
- rögzítőhevederrel



Méreték Szé x Mé x Ma [mm]	315 x 560 x 930
Cikkszám	07002234.19

# Rakományrögztítő

## Állítható feszítőrúd



- nagy rakomány szállításának biztosítására
- gyorsan, szerszám nélkül állítható
- 4 különböző állítási tartományú változat
- irányérték: blokkoló erő BC x 4 = megengedett max. raksúly
- hossza 1550 mm, alsó részén körbefutó gumi bevonattal, mely meggátolja a rakomány elcsúszását



Feszítő tartomány [mm]	650-900	1050-1550	1550-2050	2000-2500
Blokkoló erő BC [daN]	300	300	300	160
Cikkszám	<b>85001041</b>	<b>85001039</b>	<b>85001013</b>	<b>85001040</b>



## fesztőrúd plus



- biztonságos szállítás nagy rakománynál is
- szerszámok nélkül gyorsan állítható
- a pattintószár által egyszerű a használata
- fesztőrúd behelyezésekor nem szükséges axiális fesztőerő, így nincs nyomás a tetőn vagy az oldalfalon
- alkalmas vízszintes és függőleges használatra is
- egyenletes tartófelület a fesztőrúd teljes hosszán
- egyenletes átmérőjű, így mindig ugyanúgy lehet vele számolni a rakományra vonatkozóan
- gumírozása körben meggátolja a csúszást, valamint fokozza a rakomány további védelmét

Fesztő tartomány [mm]	650-800	800-1000	1000-1400	1400-2050	1700-2500
Blokkoló ero BC [daN]	450-300	450-300	350-250	300-150	300-100
<b>Cikkszám</b>	<b>85001118</b>	<b>85001119</b>	<b>85001120</b>	<b>85001121</b>	<b>85001122</b>

## Fesztőrúd tartó szett



- 2 vagy 4 fesztőrúd biztonságos és helytakarékos tárolására
- minden fesztőrúd típushoz
- a jármű oldalfalán lévő rögzítő sínekre vagy a plafonra szerelhető
- szinterezett acéllemez
- szín: antracitszürke (RAL 7016)

Kivitel	2 fesztőrúdhoz	4 fesztőrúdhoz
Méreték Szé x Mé x Ma [mm]	85 x 75 x 120	85 x 75 x 270
<b>Cikkszám</b>	<b>63003086.19</b>	<b>63003087.19</b>

# Rakományrögztítő

## Rakománybiztosító szőnyeg



- gumiszőnyeg a rakomány alá
- csúszási súrlódási együttható VDI 2700 irányvonal szerint, DEKRAvizsgálati bizonylattal
- BflS1nehezen gyúlékony EN 13501 szerint
- csúszásbiztos, formatartó, szakításálló, strapabíró, vízzáró, olajjal, zsírral szemben ellenálló, 60 °Cigmosható
- szín: antracitszürke (RAL 7016)
- opcionálisan eloxált alumínium tartóval (114 x 114 x 500 mm)

Kivitel	tartóval együtt	---	tartóval együtt	---
Méret Szé x Mé x Ma [mm]	620 x 820 x 5	620 x 820 x 5	1220 x 820 x 5	1220 x 820 x 5
Cikkszám	<b>61302001.19V</b>	<b>61302002.19V</b>	<b>61302003.19V</b>	<b>61302004.19V</b>

## Rakománybiztosító alátét



- gumialátét a rakomány alá
- csúszási-súrlódási-együttható VDI 2700 irányvonal szerint, DEKRAvizsgálati bizonylattal
- BflS1nehezen gyúlékony EN 13501 szerint
- csúszásbiztos, formatartó, szakításálló, strapabíró, vízzáró, olajjal, zsírral szemben ellenálló, 60 °Cigmosható
- szín: antracitszürke (RAL 7016)
- opcionálisan eloxált alumínium tartóval(160 x 45 x 160 mm)



Kivitel	tartóval együtt	---
Csomagolási egység	6	6
Méret Szé x Mé x Ma [mm]	160 x 45 x 160	152 x 152 x 5
Cikkszám	<b>61302006.19V</b>	<b>61302007.19V</b>



# Rakományrögzítő

## Rendezőkampó



- Stabil acélkampó a járműben vagy a bott vario3 járműberendezésben történő univerzális felszerelésre
- Optimális védelem a tárolt anyagok számára és kisebb zajszint a gumírozott tartófelületnek köszönhetően
- Csavarfuratok átmérője: 6,5 mm

Kivitel	37 mm-es tartó	87 mm-es tartó
Teherbírás [kg]	15	10
Méretek Szé x Mé x Ma [mm]	26 x 59 x 110	26 x 110 x 140
<b>Cikkszám</b>	<b>14001184.10V</b>	<b>14001185.10V</b>

## Kiegészítő rögzítési pont -oo- felépítés

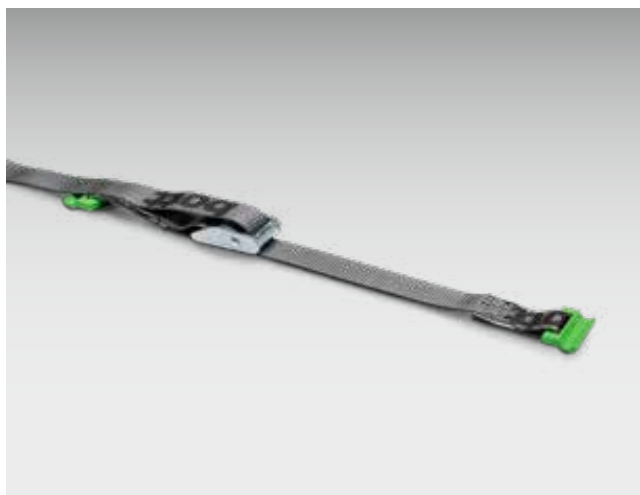


- lehetővé teszi a gyors és egyszerű rakományrögzítést
- bott vario3 járműberendezésekre való felszereléshez, illeszkedik az bott vario3 oldallapon található T-hornyokba, valamint számos rendszer elemmel kompatibilis
- Airline-lyukosztással -oo- fittinges rögzítő hevederekhez

Megnevezés	Kiegészítő rögzítési pont	Szerelő készlet
Méretek Szé x Mé x Ma [mm]	29 x 16 x 112	-
<b>Cikkszám</b>	<b>72610028.19V</b>	<b>73502076.51V</b>

# Rakományrögző

## rögítőheveder



- lehetővé teszi a gyors és egyszerű rakományrögítést
- bott vario3 járműberendezésekre való felszereléshez, az bott vario3 oldallap oldalára
- szállítás:
- 1x rögítő heveder (-C-) szorítócsatos hevederrel
- 2x egyes rögítőpont (-C-) felszereléshez
- antracitszürke bott hevederszalag
- heveder szélessége 25 mm

Kivitel	C-akasztós heveder oldallapra	C-akasztós heveder oldallapra
Hevederhossz [mm]	1000	2500
Fix vég [mm]	100	100
Terhelhetőség [daN]	100	100
<b>Cikkszám</b>	<b>72610034.19V</b>	<b>72610035.19V</b>

Kivitel	C-akasztós heveder sínbe	C-akasztós heveder sínbe
Hevederhossz [mm]	1000	2500
Fix vég [mm]	100	100
Terhelhetőség [daN]	100	100
<b>Cikkszám</b>	<b>72610030.19V</b>	<b>72610031.19V</b>

Kivitel	C-akasztós heveder oldallapok közé	C-akasztós heveder oldallapok közé
Hevederhossz [mm]	1000	2500
Fix vég [mm]	100	100
Terhelhetőség [daN]	100	100
<b>Cikkszám</b>	<b>72610041.17V</b>	<b>72610042.17V</b>

Kivitel	Csatos heveder C-akasztóval	Csatos heveder C-akasztóval	Csatos heveder C-akasztóval
Hevederhossz [mm]	700	1000	2500
Fix vég [mm]	100	100	100
Terhelhetőség [daN]	50	50	50
<b>Cikkszám</b>	<b>62626099.19V</b>	<b>62626095.19V</b>	<b>62626096.19V</b>

## Önfelcsévélő rögzítő heveder



- a rakomány gyors és egyszerű biztosításáért
- fittinges kivitel rögzített vég nélkül, járműberendezésre szerelhető
- fekete hevederszalag
- hevederszélesség: 25 mm
- hevederhossz: 2000 mm

Kivitel	kampó - kampó	fitting - fix, csavarozható	fitting - fitting
Fix vég [mm]	200	—	200
Terhelhetőség [daN]	125	125	125
<b>Cikkszám</b>	<b>62626062.90</b>	<b>62626061.90</b>	<b>62626065.90</b>



# Rakományrögző

## padozatba



- horganyzott acéllemez
- súllyesztett beszerelésre
- rögzítéshez szükséges kellékekkel

Kivitel	padozatba	padozatba
Terhelhetőség [daN]	350	800
Méret Szé x Mé x Ma [mm]	104 x 70 x 12	145 x 100 x 17
Cikkszám	<b>63003033.51V</b>	<b>63003034.51V</b>

Útközben is biztonságban



## Rögző heveder kampóval és racsnival



- antracitszürke bott hevederszalag
- univerzális kampó gyári rögző pontokhoz és rögzőszemekhez
- hevederszélesség: 25 mm

Hevederhossz [mm]	3000	5000
Fix vég [mm]	130	500
Terhelhetőség [daN]	400	650
<b>Cikkszám</b>	<b>62626067.19V</b>	<b>62626033.19V</b>

## Széles rögző heveder karabínerrel



- antracitszürke bott hevederszalag
- heveder szélessége 50 mm

Kivitel	kampóval	karabínerrel
Hevederhossz [mm]	5000	5000
Fix vég [mm]	500	500
Terhelhetőség [daN]	750	750
<b>Cikkszám</b>	<b>62626089.19</b>	<b>62626091.19</b>

# Rakományrögző

## Rögző heveder csattal



- antracitszürke bott hevederszalag
- hevederszélesség: 25 mm

Hevederhossz [mm]	1000	2500
Terhelhetőség [daN]	300	300
Cikkszám	<b>62626037.19V</b>	<b>62626039.19V</b>

Útközben is biztonságban



## Rögzítő heveder karabínerrel



- antracitszürke bott hevederszalag
- hevederszélesség: 25 mm

Kivitel	racsnis	racsnis	racsnis
Hevederhossz [mm]	2500	3500	5000
Fix vég [mm]	250	500	500
Terhelhetőség [daN]	650	650	650
<b>Cikkszám</b>	<b>62626075.19</b>	<b>62626076.19</b>	<b>62626077.19</b>

Kivitel	csatos	csatos	csatos
Hevederhossz [mm]	2500	3500	5000
Fix vég [mm]	250	500	500
Terhelhetőség [daN]	150	150	150
<b>Cikkszám</b>	<b>62626081.19</b>	<b>62626082.19</b>	<b>62626083.19</b>

# Mobil munkahely

Mobil irodai megoldások

Mindig tökéletesen rendezett

Minden kéznél van





## A mobil műhely

A bott vario3 járműberendezés széles választékot kínál a mobil munkahely berendezéséhez. Megoldásainkkal tökéletesen elrendezheti felszereléseit, és mindent gyorsan elérhetővé tehet. A robusztus munkalapok tökéletes alapot nyújtanak a kézi tevékenységekhez a szervizjárműben.

A bott vario3 rugalmas lehetőségeket kínál praktikus és robusztus munkapad beépítésére a járműberendezésbe. Ezenkívül a satuval ellátott összecsukható és kihúzható munkalapok segítenek a járművön kívüli munkavégzésben.

## A mobil iroda

A bott vario CarOffice kiválóan alkalmas a papírmunkákhoz. Rögzítheti az első utasüléson, és elrendezheti benne dokumentumait.

A készlet tartók segítségével szem előtt tarthatja az ügyfelek megrendeléseit és dokumentumait. A nagy bott dobozokban az apró alkatrészeket és íróeszközöket rendezetten és biztonságosan tárolhatja. Szükség esetén a bott vario3 járműberendezésébe egyedileg tervezett íróasztalt is beépíthetünk, ha erre a használat helyén a munkájához szüksége van.

# Mobil munkaterület

## Lehajtható munkalap



- járműn kívüli anyagmegmunkáláshoz
- bükk-multiplex natúr munkalap, többretegű és keresztben ragasztva, olajozva
- maximum 125 mm-es pofaszélességű satuhoz

Kivitel	satu nélkül	125 mm-es pofaszélességű satuval	forgótányérral és 125 mm-es pofaszélességű satuval
Méretek Szé x Mé x Ma [mm]	125 x 285 x 895	220 x 285 x 895	240 x 285 x 895
Cikkszám	<b>71220042.19V</b>	<b>71220043.19V</b>	<b>71220044.19V</b>

## bott vario CarOffice



- praktikus megoldás, irodai eszközök elhelyezésére
- biztosítja a rendet a vezető melletti ülésen
- kettő beakasztható tartóval prospektus, katalógus és egyéb dokumentumok részére
- könnyen hozzáférhető tároló apró alkatrészeknek
- összecukható, csúszásmentes írópult mágneses tartóval és beépített palacktartóval
- egyszerűen és biztonságosan rögzíthető az utas ülésre biztonságiövvel és egy állítható fejtámla adapterrel



Méretek Szé x Mé x Ma [mm]	340 x 520 x 690
Cikkszám	<b>63003098.19V</b>

## Mobil munkaterület

### Mobil műhely kihúzható tálcával és multifunkciós asztallal



- ideális társ a mobil, félig helyhez kötött munkához az építkezésen
- Systainerek, kéziszerszámok és fogyóeszközök szállítása és mobil tárolása
- kitűnő használat lépcsőn a nagy, tömörgumis és ütésálló kereknek köszönhetően (átmérő: 200mm)
- állítható szögű tolókar, csúszófelületek és süllyesztett fogantyú a tálcán, hogy egy személy is könnyedén berakhassa azt a járműbe
- könnyed összeszerelés és szétszerelés és kompakt méretek
- a perforált lemezből és alumínium profilból álló stabil munkafelület rugalmas beszorítási- és rögzítési lehetőségeket biztosít
- Rászerelhető asztal méretei: 1045 x 500 mm

Méretek Szé x Mé x Ma [mm]	600 x 641 x 1185
Cikkszám	72522042.90V



# Kiegészítők

Mobil munkahely

Apró tárgyak  
tárolása és  
rögzítése

Mindig tökéletes  
rendszerezés



## Minden igényt kielégítő opciók

A következő oldalakon Ön számtalan praktikus segédesszközt találhat a szervizjárművel végzett napi munkájához, felszerelésének és anyagainak tárolásához és rendszerezéséhez. Így Ön a bott vario3 járműberendezés segítségével gyorsan és megbízhatóan dolgozhat. Sőt még akkor sem érheti Önt kellemetlen meglepetés, ha a rendőrség tart Önnél ellenőrzést, ők ugyanis bőkezűen osztják a büntetést a hanyagul rögzített rakomány miatt.

Jól is teszik, hiszen ez nemcsak a gépjárműben utazókat, hanem a többi közlekedőt is veszélybe sodorhatja. Programunkban alkotóelemek széles választékát kínáljuk minden speciális igényhez, amely az Ön és a szervizjármű napi munkája során felmerülhet: ezekkel Ön mindenféle alakú és méretű felszerelését rendben tarthatja, és amikor kell, könnyedén hozzáférhet.

# Kiegészítők

## Gázpalack rögzítő szett



- nagynyomású gázpalackok biztonságos szállítására
- Heveder hossza 1000 mm
- teherbírás max. 500 daN



Kivitel	1 rögzítősínnel és 1 racsnis hevederrel	1 rögzítősínnel és 1 racsnis hevederrel	1 rögzítősínnel és 1 racsnis hevederrel
Rendszermélység [mm]	264	376	488
Méret Szé x Mé x Ma [mm]	21 x 264 x 46	21 x 376 x 46	21 x 488 x 46
<b>Cikkszám</b>	<b>72615001.19V</b>	<b>72615002.19V</b>	<b>72615003.19V</b>

Kivitel	2 rögzítősínnel és 2 racsnis hevederrel	2 rögzítősínnel és 2 racsnis hevederrel	2 rögzítősínnel és 2 racsnis hevederrel
Rendszermélység [mm]	264	376	488
Méret Szé x Mé x Ma [mm]	21 x 264 x 46	21 x 376 x 46	21 x 488 x 46
<b>Cikkszám</b>	<b>72615004.19V</b>	<b>72615005.19V</b>	<b>72615006.19V</b>

Kivitel	1 db rögzítősínnel és 1 db racsnis hevederrel / SLF- C-hez	1 db rögzítősínnel és 1 db racsnis hevederrel / SLF- C-hez
Rendszermélység [mm]	376	488
Méret Szé x Mé x Ma [mm]	21 x 376 x 46	21 x 488 x 46
<b>Cikkszám</b>	<b>72615007.19V</b>	<b>72615008.19V</b>

## Szellőztető a jármű padozatába



- a raktér szellőztetésére nagynyomású gázpalackok szállításánál
- antracit színű műanyag
- szükséges nyílás mérete Ø 89 mm
- DEKRA tanúsítvánnyal



Kivitel	szellőztető a jármű padozatába
Méreték Szé x Mé x Ma [mm]	110 x 110 x 100
Cikkszám	<b>63502055.19V</b>

## Szellőztető a jármű padozatába



- a raktér szellőztetésére nagynyomású gázpalackok szállításánál
- horganyzott acéllemez
- vízelvezető lemezzel és aknával
- szükséges nyílás: 130 x 130 mm

Méreték Szé x Mé x Ma [mm]	164 x 164 x 80
Cikkszám	<b>08032021</b>

## Kiegészítők

### Szellőztető a jármű oldalára és tetejére



- raktér szellőztetésére a tetőn és az oldalakon, nagy nyomású gázpalackok szállításánál
- műanyag: antracit
- szükséges nyílás mérete Ø 54 mm
- alacsony kivitel, ezért gépi autómosóban használható
- szerelőkészlettel és DEKRA tanúsítvánnyal



Kivitel	tető és oldalszellőztető
Méret Szé x Mé x Ma [mm]	94 x 140 x 40
Cikkszám	<b>63502054.19V</b>

### Szellőztető a jármű oldalára és tetejére



- raktér szellőztetésére a tetőn és az oldalakon, nagy nyomású gázpalackok szállításánál
- műanyag: fekete
- 76 x 216 mm hosszúságú nyíláshoz
- alacsony kivitel, ezért gépi autómosóban használható

Méret Szé x Mé x Ma [mm]	205 x 355 x 50
Cikkszám	<b>80833215.10V</b>



## Gázipalackszekrény



- ergonomikus kezelés a teljesen kihúzható gázipalack tartó tálcával
- a gázipalackok biztonságos tárolása integrált rakományrögzítő sínekkel (-oo-)
- az előírásoknak megfelelő tárolás és szállítás a szekrény alján található szellőzőnyílásnak és a körbefutó ajtótitkosításnak köszönhetően
- bott vario3 járműberendezés rendszerébe integrálható

Méret Szé x Mé x Ma [mm]	590 x 366 x 800
Cikkszám	<b>70001001.19V</b>

## Tárolórekeszek



- eloxált alumínium
- dokumentumok vagy egyéb felszerelések részére

Kivétel	hosszú elemek	hosszú elemek	DIN elsősegély dobozok	DIN A4 álló	DIN A4 ferde
Rendszermélység [mm]	264	264	264	264	376
Méret Szé x Mé x Ma [mm]	114 x 114 x 500	76 x 76 x 500	175 x 93 x 230	215 x 85 x 275	256 x 300 x 300
Cikkszám	<b>62530004.97V</b>	<b>62530005.97V</b>	<b>62530003.97V</b>	<b>62530001.97V</b>	<b>62530006.97V</b>

# Kiegészítők

## Heveder tároló táska



- ideális kiegészítője a bott vario3 rakományrögzítő rendszernek, a hevederek rendezetten és mindig kéznél vannak



Méret Szé x Ma [mm]	300 x 265
Cikkszám	14014066

## Dönthető, kivehető doboz



- perfo lapra vagy bott vario oldallapra is szerelhető
- 1 db elválasztóval
- kivehető, átlátszó elválasztóval
- egyszerű használat, központi nyomógomb
- további elválasztóval három egyforma részre osztható fel
- terhelhetősége: 4 kg



Kivitel	TiltBox	TiltBox	Elválasztó TiltBox
Csomagolási egység	1	8	1
Méret Szé x Mé x Ma [mm]	304 x 147 x 196	304 x 147 x 196	3 x 106 x 171
Cikkszám	14014060.19V	14014063.19V	14014065

## Dokumentum tartó



- könnyen beakasztható műanyagból dokumentumok, prospektusok tárolására
- DIN A4 fekvő formátumú
- klipsszel a színekódoláshoz
- mintázata illeszkedik a perfo raszterhez a bott vario3 oldallapban, fúrás nélkül gyorsan rögzíthető

Kivitel	DIN A4 fekvő formátumú
Rendszermélység [mm]	376
Méret Szé x Mé x Ma [mm]	340 x 100 x 213
<b>Cikkszám</b>	<b>14014028.19</b>



# Kiegészítők

## Univerzális tartó védősisakhoz



- univerzálisan állítható méretre és formára
- optimalizált a bott vario3 oldalsó panelekhez vagy Perfo lemezekhez
- anyaga: eloxált alumínium



Méret Szé x Mé x Ma [mm]

256 x 0 x 281

Cikkszám

63003130.97

## bott vario3 Kábeltekercs



- Elfordítható kábeltekercs feltekerő automatikával és 10 m hosszú kábellel a járműben történő kényelmes használatért
- A bott vario3 SLF oldalára szerelhető



Kivitel

Kábeltekercs

Rendszermélység [mm]

376

Méret Szé x Mé x Ma [mm]

400 x 165 x 300

Cikkszám

73508026.19V

## Kiegészítők

### bott vario3 spray tartó

- alkalmas bott vario3 járműberendezésekhez, bott vario3 oldallap re való felszereléshez
- szinterezett acéllemez
- szín: antracitszürke (RAL 7016)



Kivitel	max. Ø 68 mm dobozátmérőig
Csomagolási egység	1
Méret Szé x Mé x Ma [mm]	100 x 230 x 159
<b>Cikkszám</b>	<b>72530003.19V</b>

### bott vario3 tubustartó

- alkalmas bott vario3 járműberendezésekhez, SLF-re való felszereléshez
- szinterezett acéllemez
- szín: antracitszürke (RAL 7016)



Kivitel	max. Ø 50 mm tubusátmérőig
Csomagolási egység	1
Méret Szé x Mé x Ma [mm]	100 x 230 x 159
<b>Cikkszám</b>	<b>72530002.19V</b>

### Tárolópolc oldallapra



- az apró alkatrészek és használati anyagok tárolásához
- alkalmas bott vario3 járműberendezésekhez, bott vario3 oldallap re való felszereléshez
- tartalmaz Rögzítő egység csomag
- szinterezett acéllemez
- szín: antracitszürke (RAL 7016)

Rendszermélység [mm]	376	488
Méret Szé x Mé x Ma [mm]	100 x 376 x 100	100 x 488 x 100
<b>Cikkszám</b>	<b>73003002.19V</b>	<b>73003003.19V</b>

# Kiegészítők

## Terelőbója tartó - bójával



- eloxált alumíniumból
- bott vario3 oldallapokra szerelhető
- 2 fényvisszaverős bójával
- bólya méretei Szé x Mé x Ma: 280 x 280 x 500 mm
- tárolótaskával együtt



Rendszermélység [mm]	376
Méret Szé x Mé x Ma [mm]	300 x 132 x 310
Cikkszám	<b>63003122.97V</b>

## Összecsukható láda



- Térfogat 30 liter
- kis helyigény zárt állapotban
- gyors felépítés a tépőzáraknak köszönhetően
- a beépített merevítő lemezek miatt rendkívül stabil
- vízzáró és ellenáll számos vegyszernek és olajnak
- ideális építészeti és földmunkagépekből, valamint erdészeti gépekből való olajkifolyás és egyéb szivárgások azonnali kezelésére
- eloxált alumínium készlet tartó a bott vario3 oldallapra történő felszereléshez

Kivitel	a készlet tartó
Rendszermélység [mm]	488
Méret Szé x Mé x Ma [mm]	437 x 43 x 600
Cikkszám	<b>72530021.97V</b>

## Koffertartó Systainer<sup>3</sup>



- festett acéllemez
- szín: antracitszürke (RAL 7016)

Kivitel	Koffertartó
Rendszermélység [mm]	376
Méret Szé x Mé [mm]	100 x 371
<b>Cikkszám</b>	<b>72103032.19V</b>

## Polc a jármű válaszfalra - bottBoxokhoz



- közvetlenül a jármű válaszfalára vagy perfo lapra szerelhető
- alumínium polc dobozokhoz
- 7x M1 bottBox

Méret Szé x Mé x Ma [mm]	920 x 128 x 67
<b>Cikkszám</b>	<b>62533403.19V</b>

# Kiegészítők

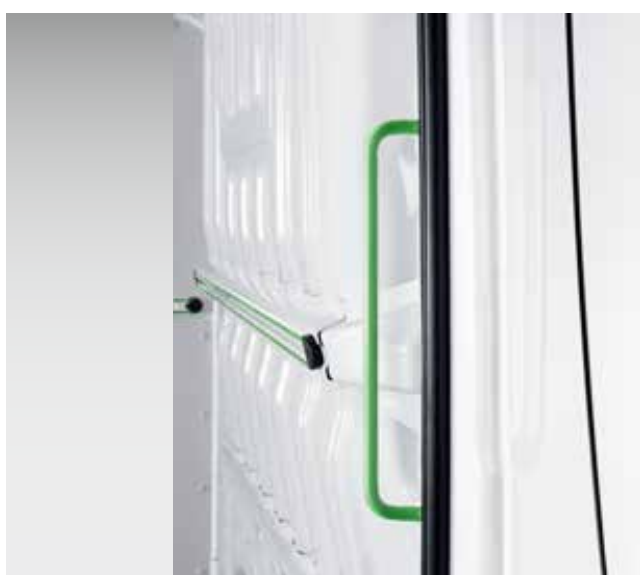
## Vízmérték tartó



- vízmértékek és szintezőlécek, ill. egyéb hosszabb anyagok biztonságos szállítására
- bott vario3 polcokra és szálanyagtartókra való felszereléshez
- tépőzárral és csavarokkal
- Csom.egys. 2
- szinterezett acéllemez
- szín: antracitszürke (RAL 7016)

Méret Szé x Mé x Ma [mm]	94 x 32 x 58
Cikkszám	<b>73508001.19V</b>

## Kapaszkodó



- járműbe való biztonságos beszállásra
- felszerelhető a toló- és hátsó ajtók környezetében
- furattávolság 408 mm
- szín: sárgászöld (RAL 6018) antracitszürke (RAL 7016)



Kivitel	sárgászöld	antracitszürke
Méret Szé x Mé x Ma [mm]	40 x 75 x 435	40 x 75 x 435
Cikkszám	<b>80701007.17</b>	<b>80701007.19</b>



## Tömlőtartó



- tömlők és kábelek tárolására
- alumínium présöntvénybol

Kivitel	Tömlőtartó S	Tömlőtartó M	Tömlőtartó L	Tömlőtartó X
Rendszermélység [mm]	264	264	376	376
Méreték Szé x Mé x Ma [mm]	190 x 70 x 145	265 x 105 x 200	350 x 145 x 255	415 x 190 x 305
<b>Cikkszám</b>	<b>14050001</b>	<b>14050002</b>	<b>14050003</b>	<b>14050004</b>

## Kannatartó



- 5 l-es műanyag kannához, vagy 10 l-es ill. 20 l-es acéllemez kannához alkalmas
- 5 l-es műanyag kannához eloxált alumíniumból
- 10 l-es / 20 l-es acél kannához: szinterezett acéllemezből RAL 7016
- szorítózáras hevederrel a kanna menet közbeni biztosítására

Kivitel	1x 5 l	1x 10 l / 20 l	3x 10 l / 20 l
Méreték Szé x Mé x Ma [mm]	163 x 311 x 215	173 x 342 x 243	518 x 342 x 243
<b>Cikkszám</b>	<b>63003007.97V</b>	<b>63003008.19V</b>	<b>63003009.19V</b>

# Kiegészítők

## Szállítókocsi



- stabil konstrukció alumíniumból és műanyagból
- szállítófelület Sz 490 x M 270 mm
- kerekek és szállítófelület összecusukható / kihúzható tolófogantyú
- feszítő gumiszalaggal a szállítandó áru rögzítésére
- maximális terhelhetőség: 125 kg

Méret Szé x Mé x Ma [mm]	490 x 60 x 755
Cikkszám	<b>63003026.90V</b>

## Szállítókocsi tartó



- bott szállítókocsihoz
- jármű oldalfalra, válaszfalra vagy bott vario3 oldallapra szerelhető
- szerelési anyagokkal
- anyaga festett acéllemez
- szín: antracitszürke (RAL 7016)

Kivitel	Szállítókocsi tartó
Rendszermélység [mm]	488
Méret Szé x Mé x Ma [mm]	500 x 72 x 80
Cikkszám	<b>63502064.19V</b>

## Görgődeszka



- több koffer gyors és egyszerű szállításához
- valamennyi Systainer³ M és L változathoz alkalmas
- optimális guríthatóság és stabilitás a nagy görgőknek és a nagy keréktávolságoknak köszönhetően
- egyszerűen integrálható a bott vario3 járműberendezésekbe az oldalsó felfogóknak köszönhetően (szélesség 5 / tervezett magasság 175mm)
- 4 bolygókerék, elől 2x fékezhető kerék
- görgőátmérő: 100 mm
- terhelhetőség: 100 kg
- szín: antracitszürke



Megnevezés	Systainer³ görgődeszka
Koffertípus	Minden Systainer³ M + L és minden Systainer T-LOC
Méretek Szé x Mé x Ma [mm]	508 x 397 x 160
<b>Cikkszám</b>	<b>72522029.19V</b>

## Görgődeszka



- Systainer³ görgődeszka gyors, egyszerű és biztonságos tárolására
- Gumiütőközös zajcsökkentés
- A bott vario3 SLF oldalára vagy perfo lemezekre szerelhető
- Anyag: szinterezett alumínium (RAL 7016)



Kivitel	Tartó Systainer³ görgődeszkaéhoz
Rendszermélység [mm]	376
Méretek Szé x Mé x Ma [mm]	290 x 66 x 439
<b>Cikkszám</b>	<b>73508025.19V</b>

# Kiegészítők

## Szálanyag-tároló polc



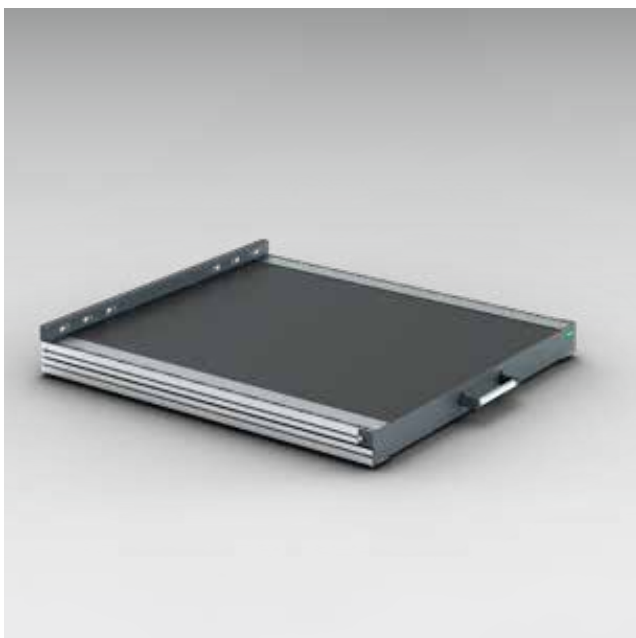
- hosszú alkatrészek raktározásához és szállításához
- lehetővé teszi a kényelmes be- és kirakodást kívülről, a járműbe való belépés nélkül
- az egyes rögzítőpontú (-C-) C-Lash rögzítőhevederrel (-C-) kombinálható, az optimális rakományrögzítéshez
- hossza tetszőlegesen állítható
- Magasság: 100 mm
- Terhelhetőség: 30 kg

max. szám Kiegészítő rögzítési pont (-C-) telepítés	4	5	7	10
Rendszermélység [mm]	264	264	264	264
Méreték Szé x Mé x Ma [mm]	2046 x 264 x 100	2158 x 264 x 100	2158 x 264 x 100	3614 x 264 x 100
<b>Cikkszám</b>	<b>72533172.97V</b>	<b>72533173.97V</b>	<b>72533174.97V</b>	<b>72533175.97V</b>

max. szám Kiegészítő rögzítési pont (-C-) telepítés	4	5	7
Rendszermélység [mm]	376	376	376
Méreték Szé x Mé x Ma [mm]	2046 x 376 x 100	2158 x 376 x 100	2158 x 376 x 100
<b>Cikkszám</b>	<b>72533176.97V</b>	<b>72533177.97V</b>	<b>72533178.97V</b>



## Kihúzható nehézteher-padozat



- görgős, nagy teherbírású sínek, 200 kg terhelhetőséggel
- ergonomikus rakomány hozzáférést biztosít, 100%-ban kihúzható
- nyitott állapotban is rögzül így könnyebb a terjedelmes és nehéz rakományok ki- és berakodása
- egyszerű és gyors rakományrögzítést tesz lehetővé a kétoldalt integrált rakományrögzítő sínekkel, Airline-Profi
- egyszerű és biztonságos használat, nagy és ergonomikus fogantyú
- robusztus szerkezet, alumíniumból és acélelemezről, csúszásmentes műanyag borítással
- közvetlenül a jármű padlójára szereljük
- magasság 101 mm

Szélesség [mm]	492	492	492
Mélység [mm]	716	940	1388
Hasznos terület Szé x Mé [mm]	420 x 622	420 x 846	420 x 1294
<b>Cikkszám</b>	<b>71220021.19V</b>	<b>71220022.19V</b>	<b>71220023.19V</b>

Szélesség [mm]	716	716	716
Mélység [mm]	716	940	1388
Hasznos terület Szé x Mé [mm]	646 x 622	646 x 846	646 x 1294
<b>Cikkszám</b>	<b>71220024.19V</b>	<b>71220025.19V</b>	<b>71220026.19V</b>

Szélesség [mm]	940	940	940
Mélység [mm]	716	940	1388
Hasznos terület Szé x Mé [mm]	870 x 622	870 x 846	870 x 1294
<b>Cikkszám</b>	<b>71220027.19V</b>	<b>71220028.19V</b>	<b>71220029.19V</b>

Szélesség [mm]	1164	1164	1164
Mélység [mm]	716	940	1388
Hasznos terület Szé x Mé [mm]	1094 x 622	1094 x 846	1094 x 1294
<b>Cikkszám</b>	<b>71220030.19V</b>	<b>71220031.19V</b>	<b>71220032.19V</b>

# Fiókelosztók

Válaszfalak és  
betehető elválasztók

Dobozok apró tárgyaknak

A legapróbb tárgyak is  
biztonságosan  
és áttekinthetően  
tárolhatóak



## Nincs többé keresgélés

A bott vario3 járműberendezés fiókjai tökéletes rendben tartják az Ön anyagait. Lehetővé teszik a szerszámok és apró tárgyak áttekintését, és biztonságban tartják azokat. Így a raktérben még problémás utakon sem repülnek ki a tárgyak. Tegye a fiókokat egyszerűen a legkönnyebben megközelíthető helyre, hogy gyorsan hozzáférjen az anyagaihoz. A könnyű járású, de teherbíró kihúzható lapok akár 70 kilogramm súlyt is elbírnak. Számos különféle lehetőséget kínálunk Önnek a fiókok belsejének felosztására.

A válaszfalak és betehető elválasztók strukturálják a fiókot, és átlátható rendet tartanak benne. Erre az apró tárgyaknak való dobozok is jók, amelyek további előnye, hogy tartalmukkal együtt kiemelhetőek. Így Önnek mindig minden kéznél van. Az apró tárgyakat tartalmazó dobozokat felirattal láthatja el, hogy mindig át tudja tekinteni a tartalmukat.

# Fiókelosztók



## Felosztók és elválasztók

- az összes fiók alapterületéhez és előlap magasságához előregyártott szortimentek lehetővé teszik a fiók gyors és könnyű felosztását hossz- és keresztirányban
- a felosztók és elválasztók könnyű áttekinthetőséget teremtenek és csökkentik a keresési időt
- a műanyagból készült felosztó tartók minimalizálják a zajszintet
- minden elem külön-külön is kapható, így a fiókokat teljesen egyedileg fel lehet osztani

## Apró alkatrész tárolók

- apró alkatrészek tiszta és rendezett optimális tárolásához
- az összes fiók alapterületéhez előregyártott szortimentek lehetővé teszik a fiók különböző méretű apró alkatrész tárolókkal való gyors és egyszerű felosztását
- a padlószinten lévő lekerekített sarkoknak köszönhetően a kisebb alkatrészek is könnyen kivethetők a dobozokból
- 100 mm-es előlappal ellátott bott vario3 fiókokhoz, cubió fiókokhoz, Systainer<sup>3</sup> Organizer és varioCase szerviz kofferekhez való
- az opcionális feliratozó tartóval minden doboz könnyen feliratozható



## Fiók elválasztó



## További megoldások

- Szivacsbetétek a kézi szerszámokhoz
- Polcok
- Kompakt vályú

# Kofferrendszerek

Összekapcsolja a  
műhelyt,  
szervizjárművet és az  
építkezés helyét

Tökéletesen integrálva a  
bott vario3 járműberendezésbe

Széles körben elterjedt  
piaci szabvány



## Systainer<sup>3</sup> összeköt

A praktikus és teherbíró rendszerkoffer segítségével Ön rendszerezheti apró tárgyait és kellékanyagait. A Systainer<sup>3</sup>-ban Ön mindent kényelmesen és biztonságosan szállíthat a munkavégzés helyére. A járműberendezésen belül a kofferek megfelelő vezetősínekbe fiókszerűen tolhatók be. A bott üzemi berendezésekhez is vannak megfelelő tolósínek, hogy Ön a Systainer<sup>3</sup> -at mind a munkaállomáson, mind a szervizjárműben tökéletesen és áttekinthetően el tudja helyezni.

A Systainer<sup>3</sup> egy széles körben elterjedt piaci szabvány, amely ideálisan integrálható a bott vario3 járműberendezésbe. Ezt a mobilitási koncepciót a Festool, a Tanos és a bott együtt fejlesztette ki, hogy megalkossa a tökéletes szervizkoffert. A kofferek egymásra építhetők és egymáshoz rögzíthetők. A Systainer<sup>3</sup> továbbá arra is lehetőséget nyújt Önnek, hogy a koffer tartalmát annak elején bankkártya formájú címkével jelölje.

# Kofferrendszerek

Kiegészítők



## Egy rendszer, egy szabvány

- Optimális megoldások minden alkalmazáshoz a széles termékpaletának és számos kiegészítőnek köszönhetően.
- Egyszerű integrálás a bott vario3 járműberendezésekbe és bott műhelyberendezésekbe a vezetősínek oldalsó tartóinak köszönhetően.
- Hatékony munka a gépek, apró alkatrészek és fogyóeszközök rendezett és átlátható tárolásának köszönhetően.

- Maximális mobilitás az építkezési helyen és az üzemben.
- Minden M méretű koffer optimálisan kialakítva a bott vario3 478-4 rendszer szélességéhez, az L méretű koffer pedig a bott vario3 590-5 rendszer szélességéhez.
- A bott vario3 koffer tálcával kombinálva ideális választás. A teljes kihúzhatóság hatékony és korlátlan hozzáférést tesz lehetővé a koffer tartalmához anélkül, hogy a koffert a járműberendezésből ki kellene venni.



## Systainer³

- praktikus és robusztus rendszerkoffer apró alkatrészek és fogóeszközök biztonságos és rendezett tárolásához és szállításához
- T-LOC, mint központi kezelőelem: zárás, nyitás, csatlakoztatás egyetlen forgatással
- jelölési lehetőség 2 bedugható kártyafiók által szabványos csekk-kártya formátumban az első részen
- egymásra rakható és összekapcsolható minden más Systainer³ termékkel
- terhelhetőség (egyes): 20 kg
- terhelhetőség (összekapcsolt állapotban): 40 kg



## Systainer³ Organizer

- az átlátszó fedél lehetővé teszi a tartalomba való betekintést és minimalizálja a keresési időket
- T-LOC, mint központi kezelőelem: zárás, nyitás, csatlakoztatás egyetlen forgatással
- jelölési lehetőség 2 bedugható kártyafiók által szabványos csekk-kártya formátumban az első részen
- egymásra rakható és összekapcsolható sok más Systainer³ termékkel
- terhelhetőség: 20 kg



## bott varioCase

- kiváló minőségű szerviz koffer könnyű alumíniumból vagy robusztus acéllemezből
- sokoldalú felhasználás a számos kiegészítőnek köszönhetően
- biztonság az automatikus reteszelés által a fedél zárásakor
- terhelhetőség: 20 kg

# Systemainer<sup>3</sup> M kofferrendszerek

Kiegészítők



# Systainer<sup>3</sup> M kofferrendszerek

## Systainer<sup>3</sup> M üres koffer, egyedileg felszerelhető



- praktikus és robusztus rendszerkoffer gépek, kéziszerszámok, apró alkatrészek és fogyóeszközök biztonságos és rendezett tárolásához és szállításához
- egyszerű integrálás a bott vario3 járműberendezésekbe és bott műhelyberendezésbe a vezetősínek oldalsó felfogóinak köszönhetően
- T-LOC, mint központi kezelőelem: zárás, nyitás, csatlakoztatás egyetlen forgatással
- Jelölési lehetőség 2 bedugható kártyafiók által szabványos bankkártya formátumban az elülső részen
- egymásra rakható és összekapcsolható minden más Systainer termékkel
- Terhelhetőség (egyes): 20 kg
- Terhelhetőség (összekapcsolt állapotban): 40 kg
- Anyag: ABS



Megnevezés	Systainer <sup>3</sup> M 112	Systainer <sup>3</sup> M 137	Systainer <sup>3</sup> M 187
Kivitel	kihúzó fogantyú	kihúzó fogantyú	kihúzó fogantyú
Berendezés	üres	üres	üres
Méretek Szé x Mé x Ma [mm]	396 x 296 x 112	396 x 296 x 137	396 x 296 x 187
<b>Cikkszám</b>	<b>72520003.19V</b>	<b>72520004.19V</b>	<b>72520005.19V</b>



Megnevezés	Systainer <sup>3</sup> M 237	Systainer <sup>3</sup> M 337	Systainer <sup>3</sup> M 437
Kivitel	emelő fogantyú	emelő fogantyú	emelő fogantyú
Berendezés	üres	üres	üres
Méretek Szé x Mé x Ma [mm]	396 x 296 x 237	396 x 296 x 337	396 x 296 x 437
<b>Cikkszám</b>	<b>72520006.19V</b>	<b>72520007.19V</b>	<b>72520008.19V</b>

# Systainer<sup>3</sup> M kofferrendszerek

## Systainer<sup>3</sup> M 112 univerzális betéttel



- praktikus és robusztus rendszerkoffer apró alkatrészek és fegyvérszerek biztonságos és rendezett tárolásához és szállításához
- univerzális betét 10 különböző nagyságú rekeszrel és fedélbetéttel felszerelve
- egyszerű integrálás a bott vario3 járműberendezésekbe és bott műhelyberendezésbe a vezetősínek oldalsó felfogóinak köszönhetően
- T-LOC, mint központi kezelőelem: zárás, nyitás, csatlakoztatás egyetlen forgatással
- Jelölési lehetőség 2 bedugható kártyafiók által szabványos bankkártya formátumban az elülső részen
- egymásra rakható és összekapcsolható minden más Systainer termékkel
- Terhelhetőség (egyes): 20 kg
- Terhelhetőség (összekapcsolt állapotban): 40 kg
- Anyag: ABS

Megnevezés	Systainer <sup>3</sup> M 112
Kivitel	Fogantyú
Berendezés	Univerzális betét 10 rekeszrel
Méret Szé x Mé x Ma [mm]	396 x 296 x 112
Cikkszám	<b>72520027.19V</b>





# Systainer<sup>3</sup> M kofferrendszerek

## Systainer<sup>3</sup> M rekeszelosztó készlettel



- praktikus és robusztus rendszerkoffer kéziszerszámok, apró alkatrészek és fogyóeszközök biztonságos és rendezett tárolásához és szállításához
- rekeszelosztó-készlettel a koffer elosztásához max. 6 egyforma méretű rekeszre
- egyszerű integrálás a bott vario3 járműberendezésekbe és bott műhelyberendezésbe a vezetősínek oldalsó felfogóinak köszönhetően
- T-LOC, mint központi kezelőelem: zárás, nyitás, csatlakoztatás egyetlen forgatással
- Jelölési lehetőség 2 bedugható kártyafiók által szabványos csekk-kártya formátumban az első részen
- egymásra rakható és összekapcsolható minden más Systainer termékkel
- Terhelhetőség (egyes): 20 kg
- Terhelhetőség (összekapcsolt állapotban): 40 kg
- anyag: ABS



Megnevezés	Systainer <sup>3</sup> M 112	Systainer <sup>3</sup> M 137	Systainer <sup>3</sup> M 187	Systainer <sup>3</sup> M 237	Systainer <sup>3</sup> M 337	Systainer <sup>3</sup> M 437
Kivitel	kihúzó fogantyú	kihúzó fogantyú	kihúzó fogantyú	emelő fogantyú	emelő fogantyú	emelő fogantyú
Berendezés	Rekeszelosztó-készlet Cover betét	Rekeszelosztó-készlet Cover betét	Rekeszelosztó-készlet Cover betét	Rekeszelosztó-készlet	Rekeszelosztó-készlet	Rekeszelosztó-készlet
Méret Szé x Mé x Ma [mm]	396 x 296 x 112	396 x 296 x 137	396 x 296 x 187	396 x 296 x 237	396 x 296 x 337	396 x 296 x 437
Cikkszám	<b>72520052.19V</b>	<b>72520053.19V</b>	<b>72520054.19V</b>	<b>72520047.19V</b>	<b>72520048.19V</b>	<b>72520049.19V</b>

# Systainer<sup>3</sup> M kofferrendszerek

## Systainer<sup>3</sup> M 187 dobozokkal



- praktikus és robusztus rendszerkoffer apró alkatrészek és fogóeszközök biztonságos és rendezett tárolásához és szállításához
- 2 kivehető tárolódobozos doboztálcával felszerelve
- tartalma: EPP fedélbetét
- egyszerű integrálás a bott vario3 járműberendezésekbe és bott műhelyberendezésbe a vezetősínek oldalsó felfogóinak köszönhetően
- T-LOC, mint központi kezelőelem: zárás, nyitás, csatlakoztatás egyetlen forgatással
- Jelölési lehetőség 2 bedugható kártyafiók által szabványos csekk-kártya formátumban az első részen
- egymásra rakható és összekapcsolható minden más Systainer termékkel
- Terhelhetőség (egyes): 20 kg
- Terhelhetőség (összekapcsolt állapotban): 40 kg
- koffer anyaga: ABS
- doboztálca anyaga: porszórt alumínium



Megnevezés	Systainer <sup>3</sup> M 187	Systainer <sup>3</sup> M 187	Systainer <sup>3</sup> M 187
Kivitel	kihúzó fogantyú	kihúzó fogantyú	kihúzó fogantyú
Berendezés	18 doboz	25 doboz	32 doboz
Méret Szé x Mé x Ma [mm]	396 x 296 x 187	396 x 296 x 187	396 x 296 x 187
Cikkszám	<b>72520050.19V</b>	<b>72520058.19V</b>	<b>72520059.19V</b>



# Systainer<sup>3</sup> M kofferrendszerek

## Systainer<sup>3</sup> M vágható szivacsbetét



- praktikus és robusztus rendszerkoffer kéziszerszámok, apró alkatrészek és fogyóeszközök biztonságos és rendezett tárolásához és szállításához
- habszivaccsal, vágható szivacsbetéttel (25 mm-es raszter) és fedőszivacs egyedi betétek kialakításához
- egyszerű integrálás a bott vario3 járműberendezésekbe és bott műhelyberendezésbe a vezetősínek oldalsó felfogóinak köszönhetően
- T-LOC, mint központi kezelőelem: zárás, nyitás, csatlakoztatás egyetlen forgatással
- Jelölési lehetőség 2 bedugható kártyafiók által szabványos bankkártya formátumban az elülső részen
- egymásra rakható és összekapcsolható minden más Systainer termékkel
- Terhelhetőség (egyes): 20 kg
- Terhelhetőség (összekapcsolt állapotban): 40 kg
- Anyag: ABS



Megnevezés	Systainer <sup>3</sup> M 112	Systainer <sup>3</sup> M 137	Systainer <sup>3</sup> M 187
Kivitel	kihúzó fogantyú	kihúzó fogantyú	kihúzó fogantyú
Berendezés	1x szivacsbetét 1x vágható szivacsbetét 1x fedőszivacs	1x szivacsbetét 1x vágható szivacsbetét 1x fedőszivacs	1x szivacsbetét 3x vágható szivacsbetét 1x fedőszivacs
Méretetek Szé x Mé x Ma [mm]	396 x 296 x 112	396 x 296 x 137	396 x 296 x 187
<b>Cikkszám</b>	<b>72520038.19V</b>	<b>72520039.19V</b>	<b>72520040.19V</b>



Megnevezés	Systainer <sup>3</sup> M 237	Systainer <sup>3</sup> M 337	Systainer <sup>3</sup> M 437
Kivitel	emelő fogantyú	emelő fogantyú	emelő fogantyú
Berendezés	1x szivacsbetét 5x vágható szivacsbetét 1x fedőszivacs	1x szivacsbetét 5x vágható szivacsbetét 1x fedőszivacs	1x szivacsbetét 5x vágható szivacsbetét 1x fedőszivacs
Méretetek Szé x Mé x Ma [mm]	396 x 296 x 237	396 x 296 x 337	396 x 296 x 437
<b>Cikkszám</b>	<b>72520041.19V</b>	<b>72520042.19V</b>	<b>72520043.19V</b>

# Systainer<sup>3</sup> M kofferrendszerek

## Systainer<sup>3</sup> M spraydoboz-betéttel



- praktikus és robusztus rendszerkoffer spray-dobozok biztonságos és rendezett tárolásához és szállításához
- EPP-ből készült spraydoboz-betéttel felszerelve, 14 dobozhoz max. 69 mm átmérővel
- egyszerű integrálás a bott vario3 járműberendezésekbe és bott műhelyberendezésbe a vezetősínek oldalsó felfogóinak köszönhetően
- T-LOC, mint központi kezelőelem: zárás, nyitás, csatlakoztatás egyetlen forgatással
- Jelölési lehetőség 2 bedugható kártyafiók által szabványos cbankártya formátumban az elülső részen
- egymásra rakható és összekapcsolható minden más Systainer termékkel
- Terhelhetőség (egyes): 20 kg
- Terhelhetőség (összekapcsolt állapotban): 40 kg
- Anyag: ABS



Megnevezés	Systainer <sup>3</sup> M 337	Systainer <sup>3</sup> M 437
Kivitel	emelő fogantyú	emelő fogantyú
Berendezés	Spraydoboz-betét	Spraydoboz-betét
Méret Szé x Mé x Ma [mm]	396 x 296 x 337	396 x 296 x 437
<b>Cikkszám</b>	<b>72520029.19V</b>	<b>72520030.19V</b>

# Systainer<sup>3</sup> M kofferrendszerek

## Systainer<sup>3</sup> M kazetta betéttel



- praktikus és robusztus rendszerkoffer tubusok biztonságos és rendezett tárolásához és szállításához
- kazetta betéttel felszerelve, 22 tubushoz max. 51 mm átmérővel és 15 tubuscúcsához
- egyszerű integrálás a bott vario3 járműberendezésekbe és bott műhelyberendezésbe a vezetősínek oldalsó felfogóinak köszönhetően
- T-LOC, mint központi kezelőelem: zárás, nyitás, csatlakoztatás egyetlen forgatással
- Jelölési lehetőség 2 bedugható kártyafiók által szabványos bankkártya formátumban az előlső részen
- egymásra rakható és összekapcsolható minden más Systainer termékkel
- Terhelhetőség (egyes): 20 kg
- Terhelhetőség (összekapcsolt állapotban): 40 kg
- Anyag: ABS



Megnevezés	Systainer <sup>3</sup> M 337	Systainer <sup>3</sup> M 437
Kivitel	Kihúzó segédlet	Kihúzó segédlet
Berendezés	Kazetta betét	Kazetta betét
Méreték Szé x Mé x Ma [mm]	396 x 296 x 337	396 x 296 x 437
<b>Cikkszám</b>	<b>72520031.19V</b>	<b>72520032.19V</b>

# Systainer<sup>3</sup> M kofferrendszerek

## Systainer<sup>3</sup> M akasztókerettel



- praktikus és robusztus rendszerkoffer függőregiszterek biztonságos és rendezett tárolásához és szállításához
- függőkeretekkel berendezve függőregiszterekhez és -rendezőkhöz a DIN 821 szerint
- tároló zsebbel irodaszerekhez
- egyszerű integrálás a bott vario3 járműberendezésekbe és bott műhelyberendezésbe a vezetősínek oldalsó felfogóinak köszönhetően
- T-LOC, mint központi kezelőelem: zárás, nyitás, csatlakoztatás egyetlen forgatással
- Jelölési lehetőség 2 bedugható kártyafiók által szabványos csekk-kártya formátumban az előlő részen
- egymásra rakható és összekapcsolható minden más Systainer termékkel
- Terhelhetőség (egyes): 20 kg
- Terhelhetőség (összekapcsolt állapotban): 40 kg
- Anyag: ABS

Megnevezés	Systainer <sup>3</sup> M 337
Kivitel	Kihúzó segédlet
Berendezés	Függőkeret + fedéltáska
Méreték Szé x Mé x Ma [mm]	396 x 296 x 337
<b>Cikkszám</b>	<b>72520036.19V</b>



# Systainer<sup>3</sup> L kofferrendszerek

## Systainer<sup>3</sup> L üres koffer, egyedileg felszerelhető



- praktikus és robusztus rendszerkoffer gépek, kéziszerszámok, apró alkatrészek és fogyóeszközök biztonságos és rendezett tárolásához és szállításához
- egyszerű integrálás a bott vario3 járműberendezésekbe és bott műhelyberendezésbe a vezetősínek oldalsó felfogóinak köszönhetően
- T-LOC, mint központi kezelőelem: zárás, nyitás, csatlakoztatás egyetlen forgatással
- Jelölési lehetőség 2 bedugható kártyafiók által szabványos bankkártya formátumban az elülső részen
- egymásra rakható és összekapcsolható minden más Systainer termékkel
- Terhelhetőség (egyes): 20 kg
- Terhelhetőség (összekapcsolt állapotban): 40 kg
- Anyag: ABS



Megnevezés	Systainer <sup>3</sup> L 137	Systainer <sup>3</sup> L 187	Systainer <sup>3</sup> L 237
Kivitel	kihúzó fogantyú	kihúzó fogantyú	emelő fogantyú
Berendezés	üres	üres	üres
Méret Szé x Mé x Ma [mm]	508 x 296 x 137	508 x 296 x 187	508 x 296 x 237
<b>Cikkszám</b>	<b>72520009.19V</b>	<b>72520010.19V</b>	<b>72520011.19V</b>

# Systainer<sup>3</sup> L kofferrendszerek

## Systainer<sup>3</sup> L 137 univerzális betéttel



- praktikus és robusztus rendszerkoffer apró alkatrészek és fogyóeszközök biztonságos és rendezett tárolásához és szállításához
- univerzális betét 6 különböző nagyságú rekeszrel és fedélbetéttel felszerelve
- egyszerű integrálás a bott vario3 járműberendezésekbe és bott műhelyberendezésbe a vezetősínek oldalsó felfogóinak köszönhetően
- T-LOC, mint központi kezelőelem: zárás, nyitás, csatlakoztatás egyetlen forgatással
- Jelölési lehetőség 2 bedugható kártyafiók által szabványos bankkártya formátumban az elülső részen
- egymásra rakható és összekapcsolható sok más Systainer termékkel
- Terhelhetőség (egyes): 20 kg
- Terhelhetőség (összekapcsolt állapotban): 40 kg
- Anyag: ABS

Megnevezés	Systainer <sup>3</sup> L 137
Kivitel	Fogantyú
Berendezés	Univerzális betét 6 rekeszrel
Méret Szé x Mé x Ma [mm]	508 x 296 x 137
Cikkszám	72520028.19V





# Systainer<sup>3</sup> L kofferrendszerek

## Systainer<sup>3</sup> L rekeszelosztó készlettel



- praktikus és robusztus rendszerkoffer kéziszerszámok, apró alkatrészek és fogyóeszközök biztonságos és rendezett tárolásához és szállításához
- rekeszelosztó-készlettel a koffer elosztásához max. 6 egyforma méretű rekeszre
- egyszerű integrálás a bott vario3 járműberendezésekbe és bott műhelyberendezésbe a vezetősínek oldalsó felfogóinak köszönhetően
- T-LOC, mint központi kezelőelem: zárás, nyitás, csatlakoztatás egyetlen forgatással
- Jelölési lehetőség 2 bedugható kártyafiók által szabványos csekk-kártya formátumban az első részen
- egymásra rakható és összekapcsolható sok más Systainer termékkel
- Terhelhetőség (egyes): 20 kg
- Terhelhetőség (összekapcsolt állapotban): 40 kg
- anyag: ABS



Megnevezés	Systainer <sup>3</sup> L 137	Systainer <sup>3</sup> L 187	RSystainer <sup>3</sup> L 237
Kivitel	kihúzó fogantyú	kihúzó fogantyú	emelő fogantyú
Berendezés	Rekeszelosztó-készlet Cover betét	Rekeszelosztó-készlet Cover betét	Rekeszelosztó-készlet
Méretek Szé x Mé x Ma [mm]	508 x 296 x 137	508 x 296 x 187	508 x 296 x 237
<b>Cikkszám</b>	<b>72520055.19V</b>	<b>72520056.19V</b>	<b>72520057.19V</b>



# Systainer<sup>3</sup> L kofferrendszerek

## Systainer<sup>3</sup> L 187 dobozokkal



- praktikus és robusztus rendszerkoffer apró alkatrészek és fogóeszközök biztonságos és rendezett tárolásához és szállításához
- 2 kivehető tárolódobozos doboztálcával felszerelve
- tartalma: EPP fedélbetét
- egyszerű integrálás a bott vario3 járműberendezésekbe és bott műhelyberendezésbe a vezetősínek oldalsó felfogóinak köszönhetően
- T-LOC, mint központi kezelőelem: zárás, nyitás, csatlakoztatás egyetlen forgatással
- Jelölési lehetőség 2 bedugható kártyafiók által szabványos csekk-kártya formátumban az első részen
- egymásra rakható és összekapcsolható sok más Systainer termékkel
- Terhelhetőség (egyes): 20 kg
- Terhelhetőség (összekapcsolt állapotban): 40 kg
- koffer anyaga: ABS
- doboztálca anyaga: porszórt alumínium



Megnevezés	Systainer <sup>3</sup> L 187	Systainer <sup>3</sup> L 187	Systainer <sup>3</sup> L 187
Kivitel	kihúzó fogantyú	kihúzó fogantyú	kihúzó fogantyú
Berendezés	20 doboz	29 doboz	38 doboz
Méret Szé x Mé x Ma [mm]	508 x 296 x 187	508 x 296 x 187	508 x 296 x 187
Cikkszám	<b>72520051.19V</b>	<b>72520060.19V</b>	<b>72520061.19V</b>



# Systainer<sup>3</sup> L kofferrendszerek

## Systainer<sup>3</sup> L vágható szivacsbetét



- praktikus és robusztus rendszerkoffer kéziszerszámok, apró alkatrészek és fogyóeszközök biztonságos és rendezett tárolásához és szállításához
- habszivaccsal, vágható szivacsbetéttel (25 mm-es raszter) és fedőszivacs egyedi betétek kialakításához
- egyszerű integrálás a bott vario3 járműberendezésekbe és bott műhelyberendezésbe a vezetősínek oldalsó felfogóinak köszönhetően
- T-LOC, mint központi kezelőelem: zárás, nyitás, csatlakoztatás egyetlen forgatással
- Jelölési lehetőség 2 bedugható kártyafiók által szabványos bankkártya formátumban az elülső részen
- egymásra rakható és összekapcsolható sok más Systainer termékkel
- Terhelhetőség (egyes): 20 kg
- Terhelhetőség (összekapcsolt állapotban): 40 kg
- Anyag: ABS



Megnevezés	Systainer <sup>3</sup> L 137	Systainer <sup>3</sup> L 187	Systainer <sup>3</sup> L 237
Kivitel	kihúzó fogantyú	kihúzó fogantyú	emelő fogantyú
Berendezés	1x szivacsbetét 1x vágható szivacsbetét 1x fedőszivacs	1x szivacsbetét 3x vágható szivacsbetét 1x fedőszivacs	1x szivacsbetét 5x vágható szivacsbetét 1x fedőszivacs
Méret Szé x Mé x Ma [mm]	508 x 296 x 137	508 x 296 x 187	508 x 296 x 237
<b>Cikkszám</b>	<b>72520044.19V</b>	<b>72520045.19V</b>	<b>72520046.19V</b>

# Systainer<sup>3</sup> L kofferrendszerek

## Systainer<sup>3</sup> L szerszámbetéttel



- praktikus és robusztus rendszerkoffer kéziszerszámok biztonságos és rendezett tárolásához és szállításához
- szerszámbetéttel és tároló betéttel / tároló zsebbel felszerelve
- a szükséges szerszám gyors megtalálása a szükséges kéziszerszámok tiszta elhelyezésének köszönhetően
- egyszerű integrálás a bott vario3 járműberendezésekbe és bott műhelyberendezésbe a vezetősínek oldalsó felfogóinak köszönhetően
- T-LOC, mint központi kezelőelem: zárás, nyitás, csatlakoztatás egyetlen forgatással
- Jelölési lehetőség 2 bedugható kártyafiók által szabványos csekk-kártya formátumban az első részen
- egymásra rakható és összekapcsolható sok más Systainer termékkel
- Terhelhetőség (egyes): 20 kg
- Terhelhetőség (összekapcsolt állapotban): 40 kg
- anyag: ABS



Megnevezés	Systainer <sup>3</sup> L 187	Systainer <sup>3</sup> L 237
Kivitel	Fogantyú	Kihúzó segédlet
Berendezés	Szerszámbetét és tároló zseb	Szerszámbetét és tároló zseb
Méret Szé x Mé x Ma [mm]	508 x 296 x 187	508 x 296 x 237
<b>Cikkszám</b>	<b>72520034.19V</b>	<b>72520035.19V</b>



# Systainer<sup>3</sup> Organizer M + L kofferrendszerek

## Systainer<sup>3</sup> Organizer üres koffer, egyedileg felszerelhető



- praktikus és robusztus rendszerkoffer apró alkatrészek és fogyóeszközök biztonságos és rendezett tárolásához és szállításához
- az átlátszó fedél lehetővé teszi a tartalomba történő betekintést és minimalizálja a keresési időket
- egyszerű integrálás a bott vario3 járműberendezésekbe és bott műhelyberendezésbe a vezetősínek oldalsó felfogóinak köszönhetően
- T-LOC, mint központi kezelőelem: zárás, nyitás, csatlakoztatás egyetlen forgatással
- Jelölési lehetőség 2 bedugható kártyafiók által szabványos bankkártya formátumban az elülső részen
- egymásra rakható és összekapcsolható sok más Systainer termékkel
- Terhelhetőség: 20 kg



Megnevezés	Systainer <sup>3</sup> Organizer M 89	Systainer <sup>3</sup> Organizer L 89
Berendezés	üres	üres
Méreték Szé x Mé x Ma [mm]	396 x 296 x 89	508 x 296 x 89
<b>Cikkszám</b>	<b>72520001.19V</b>	<b>72520002.19V</b>



# Systainer<sup>3</sup> Organizer M + L kofferrendszerek

## Systainer<sup>3</sup> Organizer tárolódobozokkal



- praktikus és robusztus rendszerkoffer apró alkatrészek és fogyóeszközök biztonságos és rendezett tárolásához és szállításához
- apró alkatrész dobozokkal felszerelve
- az átlátszó fedél lehetővé teszi a tartalomba történő betekintést és minimalizálja a keresési időket
- egyszerű integrálás a bott vario3 járműberendezésekbe és bott műhelyberendezésbe a vezetősínek oldalsó felfogóinak köszönhetően
- T-LOC, mint központi kezelőelem: zárás, nyitás, csatlakoztatás egyetlen forgatással
- Jelölési lehetőség 2 bedugható kártyafiók által szabványos bankkártya formátumban az elülső részen
- egymásra rakható és összekapcsolható sok más Systainer termékkel
- Terhelhetőség: 20 kg



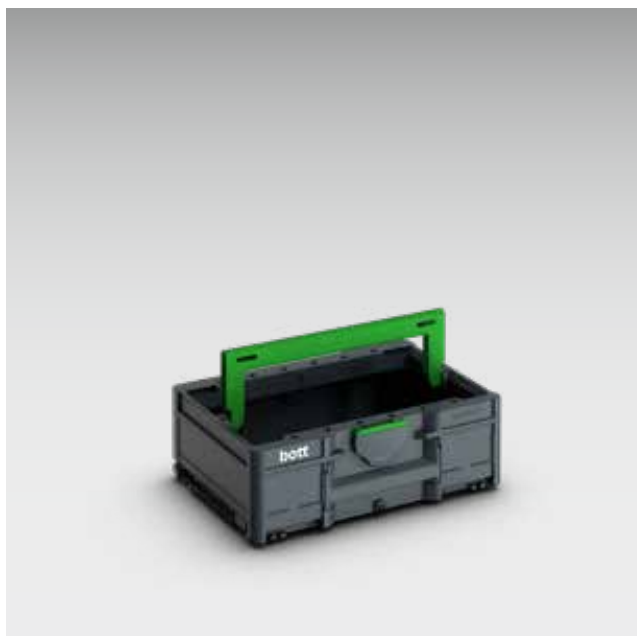
Megnevezés	Systainer <sup>3</sup> Organizer M 89	Systainer <sup>3</sup> Organizer M 89	Systainer <sup>3</sup> Organizer M 89
Berendezés	12 doboz	18 doboz	28 doboz
Méret Szé x Mé x Ma [mm]	396 x 296 x 89	396 x 296 x 89	396 x 296 x 89
<b>Cikkszám</b>	<b>72520021.19V</b>	<b>72520022.19V</b>	<b>72520023.19V</b>



Megnevezés	Systainer <sup>3</sup> Organizer L 89	Systainer <sup>3</sup> Organizer L 89	Systainer <sup>3</sup> Organizer L 89
Berendezés	13 doboz	20 doboz	33 doboz
Méret Szé x Mé x Ma [mm]	508 x 296 x 89	508 x 296 x 89	508 x 296 x 89
<b>Cikkszám</b>	<b>72520024.19V</b>	<b>72520025.19V</b>	<b>72520026.19V</b>

# Systainer<sup>3</sup> ToolBox M + L kofferrendszerek

## Systainer<sup>3</sup> ToolBox



- praktikus és robusztus hordozható láda gépek, kéziszerszámok, apró alkatrészek és fogyóeszközök biztonságos és rendezett tárolásához és szállításához
- nincs tároló helyet korlátozó fedele, így terjedelmes rakomány szállítására is használható
- egyszerű integrálás a bott vario3 járműberendezésekbe és bott műhelyberendezésbe a vezetősínek oldalsó felfogóinak köszönhetően
- T-LOC, mint központi kezelőelem: zárás, nyitás, csatlakoztatás egyetlen forgatással
- Jelölési lehetőség 2 bedugható kártyafiók által szabványos csekk-kártya formátumban az első részen
- egymásra rakható és összekapcsolható minden más Systainer termékkel
- Terhelhetőség (egyes): 20 kg
- Terhelhetőség (összekapcsolt állapotban): 40 kg
- Anyag: ABS



Megnevezés	Systainer <sup>3</sup> ToolBox M 137	Systainer <sup>3</sup> ToolBox M 187	Systainer <sup>3</sup> ToolBox M 237
Berendezés	üres	üres	üres
Méretek Szé x Mé x Ma [mm]	396 x 296 x 137	396 x 296 x 187	396 x 296 x 237
<b>Cikkszám</b>	<b>72520063.19V</b>	<b>72520064.19V</b>	<b>72520065.19V</b>



Megnevezés	Systainer <sup>3</sup> ToolBox L 137	Systainer <sup>3</sup> ToolBox L 187	Systainer <sup>3</sup> ToolBox L 237
Berendezés	üres	üres	üres
Méretek Szé x Mé x Ma [mm]	508 x 296 x 137	508 x 296 x 187	508 x 296 x 237
<b>Cikkszám</b>	<b>72520068.19V</b>	<b>72520069.19V</b>	<b>72520070.19V</b>

# Systainer<sup>3</sup> kofferrendszer kiegészítők

## Görgősdeszka



- több koffer gyors és egyszerű szállításához
- valamennyi Systainer<sup>3</sup> M és L változathoz alkalmas
- optimális guríthatóság és stabilitás a nagy görgőknek és a nagy keréktávolságoknak köszönhetően
- egyszerűen integrálható a bott vario3 járműberendezésekbe az oldalsó felfogóknak köszönhetően (szélesség 5 / tervezett magasság 175mm)
- 4 bolygókerék, elől 2x fékezhető kerék
- görgőátmérő: 100 mm
- terhelhetőség: 100 kg
- szín: antracitszürke



Megnevezés	Systainer <sup>3</sup> görgősdeszka
Koffertípus	Minden Systainer <sup>3</sup> M + L és minden Systainer T-LOC
Méret Szé x Mé x Ma [mm]	508 x 397 x 160
<b>Cikkszám</b>	<b>72522029.19V</b>

## Görgősdeszka



- Systainer<sup>3</sup> görgősdeszka gyors, egyszerű és biztonságos tárolására
- Gumiütközős zajcsökkentés
- A bott vario3 SLF oldalára vagy perfo lemezekre szerelhető
- Anyag: szinterezett alumínium (RAL 7016)



Kivitel	Tartó Systainer <sup>3</sup> görgősdeszkához
Rendszermélység [mm]	376
Méret Szé x Mé x Ma [mm]	290 x 66 x 439
<b>Cikkszám</b>	<b>73508025.19V</b>



Systainer<sup>3</sup> kofferrendszer kiegészítők

## Szállítógörgő fiókkal



- praktikus szállítógörgő Systainer rendszerkofferek kényelmes szállításához
- egyszerű használat lépcsőn a nagy kereknek köszönhetően
- beépített fiók az apró alkatrészek tárolására (terhelhetőség: 5 kg)
- variálható beállítású rögzítőhevederrel
- görgősdeszka és molnárkocsi funkció
- valamennyi 400 x 300 mm alpméretű kofferhez használható
- görgőátmérő elől: 75 mm
- görgőátmérő hátul: 200 mm
- terhelhetőség: 100 kg

Megnevezés	Fiókos görgős szállító
Koffertípus	Minden Systainer <sup>3</sup> M és minden Systainer T-LOC
Méreték Szé x Mé x Ma [mm]	600 x 440 x 1100
Cikkszám	<b>72522030.90V</b>



# Systainer<sup>3</sup> kofferrendszer kiegészítők

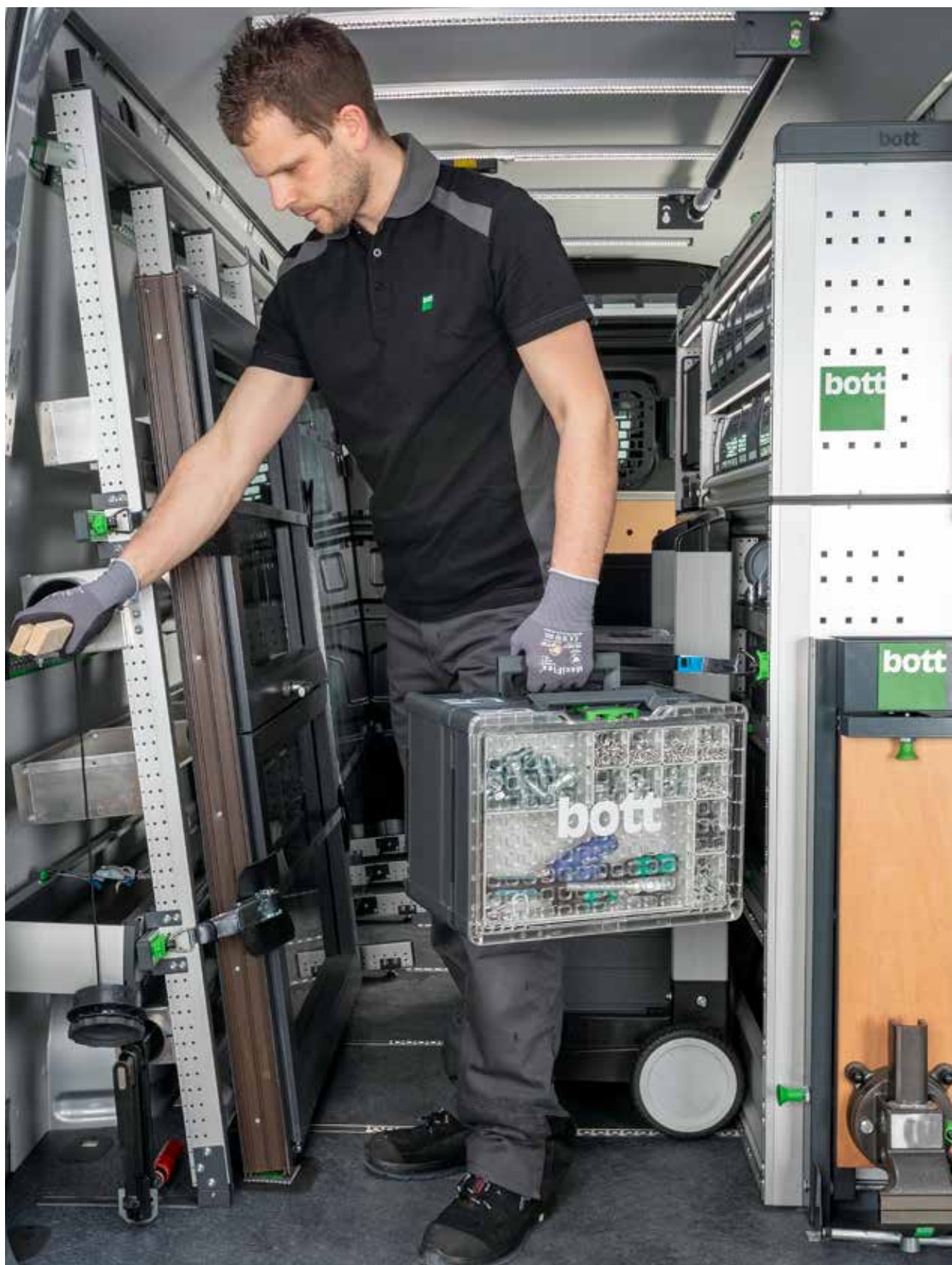
## Feliratózó szett



- a koffer tiszta és rendezett feliratozásához
- lerövidíti a keresgélést és növeli a hatékonyságot
- valamennyi Systainer<sup>3</sup> M és L változathoz alkalmas
- a koffer homlokfelületén található tartókba helyezhető
- tartalma: 20 átlátszó kártya és 2 feliratózóív darabonként 10 leválasztható papírkártyával

Megnevezés	Feliratózó szett
Koffertípus	Minden Systainer <sup>3</sup> M + L és minden Systainer T-LOC
Méret Szé x Mé x Ma [mm]	86 x 1 x 54
<b>Cikkszám</b>	<b>72522038</b>



Systainer<sup>3</sup> kofferrendszer kiegészítők

# varioCase M kofferrendszerek

## varioCase M üres



- könnyű és kiváló minőségű szervizkoffer változatos felhasználási lehetőségekkel
- egyszerű integrálás a bott vario3 járműberendezésekbe és bott műhelyberendezésbe a vezetősínek oldalsó felfogóinak köszönhetően
- biztonság az automatikus reteszelés által a fedél zárásakor
- Terhelhetőség: 20 kg
- Anyag: eloxált alumínium



Megnevezés	varioCase M 84	varioCase M 135
Berendezés	üres	üres
Méreték Szé x Mé x Ma [mm]	396 x 337 x 84	396 x 337 x 135
<b>Cikkszám</b>	<b>72511001.97V</b>	<b>72511003.97V</b>

## varioCase M üres



- robusztus és kiváló minőségű szervizkoffer változatos felhasználási lehetőségekkel
- egyszerű integrálás a bott vario3 járműberendezésekbe és bott műhelyberendezésbe a vezetősínek oldalsó felfogóinak köszönhetően
- biztonság az automatikus reteszelés által a fedél zárásakor
- Terhelhetőség: 20 kg
- Anyag: színterezett acéllemez
- Szín: antracitszürke (RAL 7016)



Megnevezés	varioCase M 84	varioCase M 135
Berendezés	üres	üres
Méreték Szé x Mé x Ma [mm]	396 x 337 x 84	396 x 337 x 135
<b>Cikkszám</b>	<b>72511005.19V</b>	<b>72511007.19V</b>

## varioCase M kofferrendszerek

## varioCase M elválasztókkal és elosztólemezekkel



- könnyű és kiváló minőségű szervizkoffer elválasztó- és bedugható falakkal
- szerszámok és fogyóeszközök rendezett és tiszta tárolásához
- egyszerű integrálás a bott vario3 járműberendezésekbe és bott műhelyberendezésbe a vezetősínek oldalsó felfogóinak köszönhetően
- biztonság az automatikus reteszelés által a fedél zárásakor
- Terhelhetőség: 20 kg
- Anyag: eloxált alumínium



Megnevezés	varioCase M 84	varioCase M 135
Berendezés	2x elválasztófal / 5x bedugható fal	2x elválasztófal / 5x bedugható fal
Méreték Szé x Mé x Ma [mm]	396 x 337 x 84	396 x 337 x 135
<b>Cikkszám</b>	<b>72511013.97V</b>	<b>72511015.97V</b>

## varioCase M elválasztókkal és elosztólemezekkel



- robusztus és kiváló minőségű szervizkoffer elválasztó- és bedugható falakkal
- szerszámok és fogyóeszközök rendezett és tiszta tárolásához
- egyszerű integrálás a bott vario3 járműberendezésekbe és bott műhelyberendezésbe a vezetősínek oldalsó felfogóinak köszönhetően
- biztonság az automatikus reteszelés által a fedél zárásakor
- Terhelhetőség: 20 kg
- Anyag: szinterezett acéllemez
- Szín: antracitszürke (RAL 7016)



Megnevezés	varioCase M 84	varioCase M 135
Berendezés	2x elválasztófal / 5x bedugható fal	2x elválasztófal / 5x bedugható fal
Méreték Szé x Mé x Ma [mm]	396 x 337 x 84	396 x 337 x 135
<b>Cikkszám</b>	<b>72511014.19V</b>	<b>72511016.19V</b>

# varioCase M kofferrendszerek

## varioCase M 84 doboz szortimentekkel



- könnyű és kiváló minőségű szervizkoffer apró alkatrésztároló dobozokkal felszerelve
- apró alkatrészek és fogyóeszközök rendezett és tiszta tárolásához
- egyszerű integrálás a bott vario3 járműberendezésekbe és bott műhelyberendezésbe a vezetősínek oldalsó felfogóinak köszönhetően
- biztonság az automatikus reteszelés által a fedél zárásakor
- Terhelhetőség: 20 kg
- Anyag: eloxált alumínium



Megnevezés	varioCase M 84	varioCase M 84	varioCase M 84	varioCase M 84
Berendezés	11 doboz	17 doboz	24 doboz	32 doboz
Méret Szé x Mé x Ma [mm]	396 x 337 x 84	396 x 337 x 84	396 x 337 x 84	396 x 337 x 84
<b>Cikkszám</b>	<b>72511017.97V</b>	<b>72511018.97V</b>	<b>72511020.97V</b>	<b>72511021.97V</b>

## varioCase M 84 doboz szortimentekkel



- robusztus és kiváló minőségű szervizkoffer apró alkatrésztároló dobozokkal felszerelve
- apró alkatrészek és fogyóeszközök rendezett és tiszta tárolásához
- egyszerű integrálás a bott vario3 járműberendezésekbe és bott műhelyberendezésbe a vezetősínek oldalsó felfogóinak köszönhetően
- biztonság az automatikus reteszelés által a fedél zárásakor
- Terhelhetőség: 20 kg
- Anyag: szinterezett acéllemez
- Szín: antracitszürke (RAL 7016)

Megnevezés	varioCase M 84
Berendezés	17 doboz
Méret Szé x Mé x Ma [mm]	396 x 337 x 84
<b>Cikkszám</b>	<b>72511019.19V</b>

## varioCase M kofferrendszerek

## varioCase M 135 doboz szortimentekkel



- könnyű és kiváló minőségű szervizkoffer apró alkatrésztároló dobozokkal felszerelve
- apró alkatrészek és fogyóeszközök rendezett és tiszta tárolásához
- sok tárolóhely második tárolószint és boxentray által
- egyszerű integrálás a bott vario3 járműberendezésekbe és bott műhelyberendezésbe a vezetősínek oldalsó felfogóinak köszönhetően
- biztonság az automatikus reteszelés által a fedél zárásakor
- Terhelhetőség: 20 kg
- Anyag: eloxált alumínium

Megnevezés	varioCase M 135
Berendezés	33 doboz Boxentray-jel
Méretetek Szé x Mé x Ma [mm]	396 x 337 x 135
<b>Cikkszám</b>	<b>72511022.97V</b>

## varioCase M 84 fűvókatartó betéttel



- könnyű és kiváló minőségű szervizkoffer fűvókatartóval és apró alkatrésztároló dobozokkal felszerelve
- égőfűvókák biztonságos és tiszta tárolásához
- egyszerű integrálás a bott vario3 járműberendezésekbe és bott műhelyberendezésbe a vezetősínek oldalsó felfogóinak köszönhetően
- biztonság az automatikus reteszelés által a fedél zárásakor
- Terhelhetőség: 20 kg
- Anyag: eloxált alumínium

Megnevezés	varioCase M 84
Berendezés	Fűvókatartó és 2 apró alkatrész doboz
Méretetek Szé x Mé x Ma [mm]	396 x 337 x 84
<b>Cikkszám</b>	<b>72511029.97V</b>

# varioCase L kofferrendszerek

## varioCase L üres



- könnyű és kiváló minőségű szervizkoffer változatos felhasználási lehetőségekkel
- egyszerű integrálás a bott vario3 járműberendezésekbe és bott műhelyberendezésbe a vezetősínek oldalsó felfogóinak köszönhetően
- biztonság az automatikus reteszelés által a fedél zárásakor
- Terhelhetőség: 20 kg
- Anyag: eloxált alumínium



Megnevezés	varioCase L 84	varioCase L 135
Berendezés	üres	üres
Méretetek Szé x Mé x Ma [mm]	508 x 337 x 84	508 x 337 x 135
<b>Cikkszám</b>	<b>72511002.97V</b>	<b>72511004.97V</b>

## varioCase L üres



- robusztus és kiváló minőségű szervizkoffer változatos felhasználási lehetőségekkel
- egyszerű integrálás a bott vario3 járműberendezésekbe és bott műhelyberendezésbe a vezetősínek oldalsó felfogóinak köszönhetően
- biztonság az automatikus reteszelés által a fedél zárásakor
- Terhelhetőség: 20 kg
- Anyag: szinterezett acéllemez
- Szín: antracitszürke (RAL 7016)



Megnevezés	varioCase L 84	varioCase L 135
Berendezés	üres	üres
Méretetek Szé x Mé x Ma [mm]	508 x 337 x 84	508 x 337 x 135
<b>Cikkszám</b>	<b>72511006.19V</b>	<b>72511008.19V</b>



## varioCase L kofferrendszerek

## varioCase L elválasztókkal és elosztólemezekkel



- könnyű és kiváló minőségű szervizkoffer elválasztó- és bedugható falakkal
- szerszámok és fogyóeszközök rendezett és tiszta tárolásához
- egyszerű integrálás a bott vario3 járműberendezésekbe és bott műhelyberendezésbe a vezetősínek oldalsó felfogóinak köszönhetően
- biztonság az automatikus reteszelés által a fedél zárásakor
- Terhelhetőség: 20 kg
- Anyag: eloxált alumínium



Megnevezés	varioCase L 84	varioCase L 135
Berendezés	3x elválasztófal / 6x bedugható fal	3x elválasztófal / 6x bedugható fal
Méretetek Szé x Mé x Ma [mm]	508 x 337 x 84	508 x 337 x 135
<b>Cikkszám</b>	<b>72511009.97V</b>	<b>72511011.97V</b>

## varioCase L elválasztókkal és elosztólemezekkel



- robusztus és kiváló minőségű szervizkoffer elválasztó- és bedugható falakkal
- szerszámok és fogyóeszközök rendezett és tiszta tárolásához
- egyszerű integrálás a bott vario3 járműberendezésekbe és bott műhelyberendezésbe a vezetősínek oldalsó felfogóinak köszönhetően
- biztonság az automatikus reteszelés által a fedél zárásakor
- Terhelhetőség: 20 kg
- Anyag: szinterezett acéllemez
- Szín: antracitszürke (RAL 7016)



Megnevezés	varioCase L 84	varioCase L 135
Berendezés	3x elválasztófal / 6x bedugható fal	3x elválasztófal / 6x bedugható fal
Méretetek Szé x Mé x Ma [mm]	508 x 337 x 84	508 x 337 x 135
<b>Cikkszám</b>	<b>72511010.19V</b>	<b>72511012.19V</b>

# varioCase L kofferrendszerek

## varioCase L 84 doboz szortimentekkel



- könnyű és kiváló minőségű szervizkoffer apró alkatrésztároló dobozokkal felszerelve
- apró alkatrészek és fogyóeszközök rendezett és tiszta tárolásához
- egyszerű integrálás a bott vario3 járműberendezésekbe és bott műhelyberendezésbe a vezetősínek oldalsó felfogóinak köszönhetően
- biztonság az automatikus reteszelés által a fedél zárásakor
- Terhelhetőség: 20 kg
- Anyag: eloxált alumínium



Megnevezés	varioCase L 84	varioCase L 84	varioCase L 84	varioCase L 84
Berendezés	12 doboz és szerszámrekesz	17 doboz és szerszámrekesz	24 doboz és szerszámrekesz	32 doboz és szerszámrekesz
Méret Szé x Mé x Ma [mm]	508 x 337 x 84	508 x 337 x 84	508 x 337 x 84	508 x 337 x 84
<b>Cikkszám</b>	<b>72511023.97V</b>	<b>72511024.97V</b>	<b>72511026.97V</b>	<b>72511027.97V</b>

## varioCase L 84 doboz szortimentekkel



- robusztus és kiváló minőségű szervizkoffer apró alkatrésztároló dobozokkal felszerelve
- apró alkatrészek és fogyóeszközök rendezett és tiszta tárolásához
- egyszerű integrálás a bott vario3 járműberendezésekbe és bott műhelyberendezésbe a vezetősínek oldalsó felfogóinak köszönhetően
- biztonság az automatikus reteszelés által a fedél zárásakor
- Terhelhetőség: 20 kg
- Anyag: szinterezett acéllemez
- Szín: antracitszürke (RAL 7016)

Megnevezés	varioCase L 84
Berendezés	17 doboz és szerszámrekesz
Méret Szé x Mé x Ma [mm]	508 x 337 x 84
<b>Cikkszám</b>	<b>72511025.19V</b>

## varioCase L kofferrendszerek

## varioCase L 135 doboz szortimentekkel



- könnyű és kiváló minőségű szervizkoffer apró alkatrésztároló dobozokkal felszerelve
- apró alkatrészek és fogyóeszközök rendezett és tiszta tárolásához
- sok tárolóhely második tárolószint és boxentray által
- egyszerű integrálás a bott vario3 járműberendezésekbe és bott műhelyberendezésbe a vezetősínek oldalsó felfogóinak köszönhetően
- biztonság az automatikus reteszelés által a fedél zárásakor
- Terhelhetőség: 20 kg
- Anyag: eloxált alumínium

Megnevezés	varioCase L 135
Berendezés	34 doboz boxentray-jel és szerszámrecesszel
Méreték Szé x Mé x Ma [mm]	508 x 337 x 135
<b>Cikkszám</b>	<b>72511028.97V</b>

## varioCase L 84 fűvókatartó betéttel



- könnyű és kiváló minőségű szervizkoffer fűvókatartóval és apró alkatrésztároló dobozokkal felszerelve
- égőfűvókák biztonságos és tiszta tárolásához
- egyszerű integrálás a bott vario3 járműberendezésekbe és bott műhelyberendezésbe a vezetősínek oldalsó felfogóinak köszönhetően
- biztonság az automatikus reteszelés által a fedél zárásakor
- Terhelhetőség: 20 kg
- Anyag: eloxált alumínium

Megnevezés	varioCase L 84
Berendezés	Fűvókatartó, 2 apró alkatrész doboz és szerszámrecessz
Méreték Szé x Mé x Ma [mm]	508 x 337 x 84
<b>Cikkszám</b>	<b>72511030.97V</b>

perfo

Rend a munkahelyen

Gyorsan elérhető  
szerszámok és apró tárgyak

Egy rendszer – az eredeti



## Átláthatóság a kiszámíthatóságért

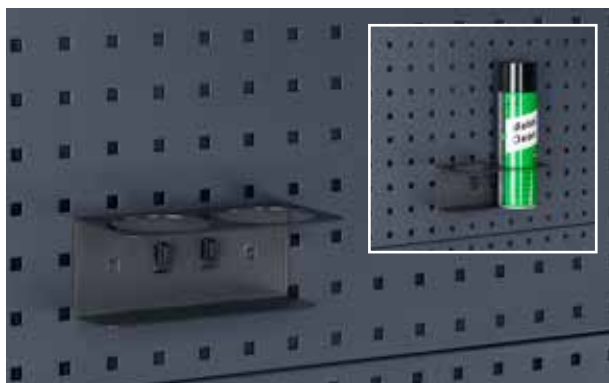
Perforáltfal-rendszerünk, a perfo gondoskodik a munkahely rendjéről és hatékonyságáról. A szerszámok és apró tárgyak szisztematikus előkészítése biztosítja azok könnyű elérhetőségét. A perfo egységes rendszert kínál számos különféle kampóval és szerszámtartóval.

A bott vario3 járműberendezésen belül a perfo rács szabványosított formában az oldallapokon található. Továbbá a jármű belső falának burkolata vagy a jármű válaszfalai is elláthatók perfo ráccsal.

Ezenfelül a cubio szekrényekre és műhelykocsikra is integrálhatók perfo perforált lemezek. Perfo perforált lemezeink különösen alkalmasak a falra vagy a munkapadra való egységes felszerelésre. Ezenfelül a szabadon álló perfo állványok és perfo mobil elemek számos lehetőséget kínálnak a szerszámok és anyagok rugalmas elhelyezésére.

## perfo körtartó

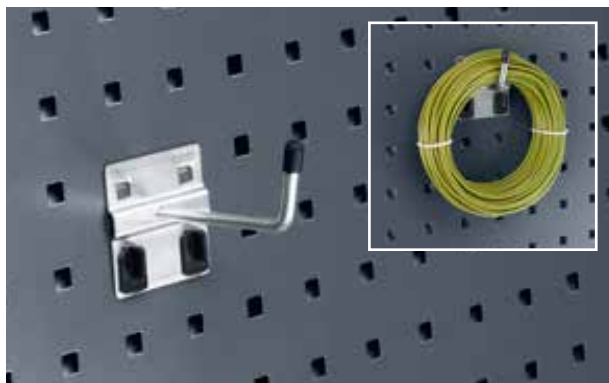
- szinterezett acéllemez, antraciszürke RAL 7016
- 2 helyel, max. Ø 70 mm



Csomagolási egység	1
Méret Szé x Mé x Ma [mm]	175 x 87 x 70
Cikkszám	<b>14021053.19V</b>

## perfo akasztó plusz

- széles alaplappal
- magasztott akasztóvég (35 mm)



Csomagolási egység	5	5	5
Méret Szé x Mé x Ma [mm]	60 x 25 x 60	60 x 50 x 60	60 x 75 x 60
Cikkszám	<b>14001117</b>	<b>14001119</b>	<b>14001121</b>

## perfo vízadagoló szett

- 12 liter-es térfogat
- leeresztő csap a kanna oldalán
- alumínium konzollal és rögzítőhevederrel



Csomagolási egység	1
Méret Szé x Mé x Ma [mm]	370 x 185 x 375
Cikkszám	<b>63003059.19V</b>

## perfo papírtekercs-tartó, önbiztosító

- max. 260 mm széles, Ø 280 mm-es papírtekercsekhez
- 1 papírtekercssel együtt



Kivétel	Papírtekercs tartó	Papírtekercs
Csomagolási egység	1	12
Méret Szé x Mé x Ma [mm]	315 x 185 x 180	200 x 130 x 130
Cikkszám	<b>63003058.19V</b>	<b>63003074.90V</b>

## perfo tartószortiment

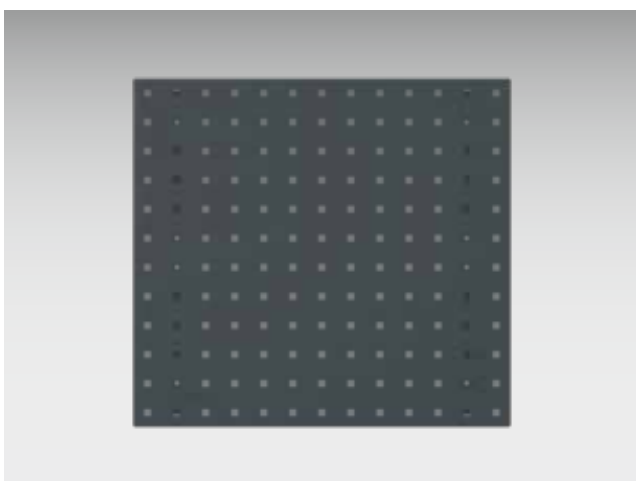


- Tartalom
- 2 akasztó 50 mm
- 2 akasztó 75 mm
- 2 akasztó plusz 50 mm
- 2 akasztó plusz 75 mm
- 2 kettős akasztó 75 mm
- 1 kengyeles tartó 100 mm
- 1 körtartó 40 mm
- 1 körtartó 60 mm
- 1 szerelőkulcs

Cikkszám

14030215

## perfo lyuklapok



- nem csavarodik az oldalsó hajlításoknak köszönhetően
- külön merevítő profilok a hátoldalon
- lyukosztás: 9,2 x 9,2 mm lyuktávolság 38,1 mm
- a szerszámrekesz és a tartólap alakzáró összekapcsolása
- a raszterméret, több lap egymás mellé illesztésével is megmarad

Méret Szé x Mé x Ma [mm]	495 x 13 x 457	991 x 13 x 457	1486 x 13 x 457	1981 x 13 x 457
Cikkszám	<b>14025115.19</b>	<b>14025117.19</b>	<b>14025118.19</b>	<b>14025119.19</b>

bottTainer

Lopásvédelem

Gyors és ergonomikus  
hozzáférés

Tárolótér  
optimális kihasználása





## Tárolótér kihasználása

A bottTainer kiválóan alkalmas a tárolótér kihasználására és a rakomány nyílt platón való rögzítésére. A belülről tagolt tárolódobozok révén a platón mindig jól áttekintheti felszerelését. Bármikor gyorsan és ergonomikusan hozzáférhet anyagaihoz és szerszámaihoz. Ezt a célt szolgálják a belső rész fiókjai, amelyeket ajtó vagy roló véd és biztosít.

Az erős keretszerkezet felel a bottTainer nagyfokú stabilitásáért. A tömítések megvédik felszerelését a ráfröccsenő víztől, így az száraz marad.

A rendkívül ellenálló zárnak köszönhetően az Ön által szállított áru mindenkor védve van a lopási kísérletekkel szemben. A bottTainer számos különféle előre konfigurált változata közül választhat. Vagy akár saját elképzelése szerinti, egyedi konfigurációt is rendelhet tőlünk.



## Stabilitás

- nagyfokú stabilitás az erős keretkonstrukciónak köszönhetően
- strapabíró felületek: oldalai és alja horganyzott acéllemez
- szekrényttest élvédő profilokkal

## Rend és kényelem

- tárolótér optimális elrendezése bott vario rendszerrel való bővítés révén
- fiókelosztók az apró kellékek áttekinthető tárolására
- gyors hozzáférés a legfontosabb felszereléshez oldalajtók rolók, belső fiókok segítségével, a platóra való fellépés nélkül

## Sokoldalúság

- sokféle kivitel alumínium bordáslemez fedéllel vagy alumínium rolókkal
- különböző tárolótér-tagolások és konfigurációk
- a kész variációkon kívül egyéni konfigurációra is van lehetőség

## Védelem és biztonság

- egyszerű rakományrögzítés a platón
- nagyfokú védelem az időjárással és a fröccsenő vízzel szemben szerszámok és anyagok számára
- a szállítandó árut kétpontos zárrendszer védi a lopási kísérletek ellen
- a lábak védelmet nyújtanak a felázással szemben

### bottTainer felnyitható fedéllel



- fedél csúszásmentes alumínium bordáslemezről
- gázrugó segíti a fedél biztonságos nyitvatartását
- a szállítandó anyag biztonságos tárolása az erős zárral ellátott kétpontos zárrendszernek köszönhetően

Külső méretek Szé x Mé x Ma mm	1750 x 650 x 760	1930 x 650 x 760
Teherbírás kg	200	200
Súly kg	63	69
<b>Cikksz.</b>	<b>60020001.51M</b>	<b>60020002.51M</b>

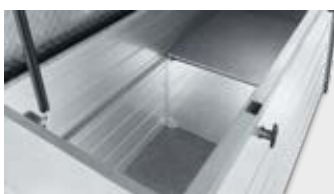
### bottTainer felnyitható fedéllel és polccal



- fedél csúszásmentes alumínium bordáslemezről
- kétrészes, kivehető polccal
- gázrugó segíti a fedél biztonságos nyitvatartását
- a szállítandó anyag biztonságos tárolása az erős zárral ellátott kétpontos zárrendszernek köszönhetően

Külső méretek Szé x Mé x Ma mm	1750 x 650 x 760	1930 x 650 x 760
Teherbírás kg	300	300
Súly kg	71	77
<b>Cikksz.</b>	<b>60020003.51M</b>	<b>60020004.51M</b>

### bottTainer elválasztóelem polchoz



- elválasztó, a polc fölött helyezhető el

<b>Cikksz.</b>	<b>63001110.98V</b>
----------------	---------------------

## bottTainer ajtókkal és polccal



- fedél csúszásmentes alumínium bordáslemezből
- lehetséges kivitelek:  
ljobb- és baloldalon 1-1 magas ajtó, vagy 2-2 ajtó egymás fölött, erős zárrakkal
- a szintek között fixen becsavarozott polc
- a felső ajtó zárt oldalfal esetén is nyitható
- az alsó rekesz igény szerint fiókokkal is felszerelhető
- elválasztóval a felső rekesz tagolásához

Fióksett*	Nagy terhelés 70 kg	Nagy terhelés 50 kg
Méreték Szé x Mé x Ma mm	1x 175x540 / 1x 300x540	1x 175x795 / 1x 300x795
<b>Cikksz.</b>	<b>60022011.19M</b>	<b>60022012.19M</b>

Külső méretek Szé x Mé x Ma mm	1750 x 630 x 1130	1750 x 630 x 1130	1930 x 630 x 1130	1930 x 630 x 1130
Kivitel	4 Türen	2 Türen	4 Türen	2 Türen
Teherbírás kg	300	300	300	300
Súly kg	99	98	106	105
<b>Cikksz.</b>	<b>60022001.51M</b>	<b>60022003.51M</b>	<b>60022002.51M</b>	<b>60022004.51M</b>

## bottTainer rolóval



- időjárásálló és zárható roló erős alumíniumból
- gyors hozzáférés a teljes hasznos térhez



Külső méretek Szé x Mé x Ma mm	1365 x 710 x 910
Kivitel	lenyitható előlapos polc, bottBox-tálca bottBoxokkal
Súly kg	76
<b>Cikksz.</b>	<b>60021011.51M</b>

### bottTainer emelőszemek



- 4 emelőszem a gyors, mobil szállítás érdekében
- porfestett
- szín: mélyfekete (RAL 9005)
- rögzítőanyaggal együtt

Cikksz.

90099590.63

### bottTainer targoncázható láb



- targoncázható láb a gyors, mobil szállítás érdekében
- horganyzott
- rögzítőszettel együtt

bottTainerhez	fedeles	rolós
Méreték Mé x Ma mm	650 x 130	710 x 130
<b>Cikksz.</b>	<b>60020018.51M</b>	<b>60021006.51M</b>

## bott tárolórekesz platóra



- platóra szerelhető a gyors és egyszerű rakományrögzítés érdekében
- lapátok, seprők és más szerszámok szállításához
- szélessége 1700–2136 mm között állítható, ezáltal szinte minden platón használható
- erős konstrukció időjárásálló alumínium bordáslemezből, oldalról a plató oldalfala zárja le



Kivitel	Tárolórekesz platóra	Rögzítőanyag
Méret Szé x Mé x Ma mm	1700 - 2136 x 622 x 382	
<b>Cikksz.</b>	<b>60020029.98V</b>	<b>90099667</b>

## Rakományrögzítő ponyva platós járművekre



- rakomány rögzítésére a platón
- különösen jól használható laza vagy alakatlan rakományhoz
- a nem átlátszó anyagból készült ponyva lopás elleni védelmet is nyújt
- bevizsgálva a VDI 2700 alapján
- teherbírás 200 daN-ig
- szín: antracitszürke
- 4 ponyvaméret, minden keresett platómérethez
- oldalfali rögzítőgyűrűvel



Platóhossz	2100-2650	2650-3200	3200-3750	3750-4300
Kivitel ponyva	S	M	L	XL
<b>Cikksz.</b>	<b>62627015.19V</b>	<b>62627016.19V</b>	<b>62627017.19V</b>	<b>62627018.19V</b>



„A bottTainerben az összes szerszámomat biztonságban szállíthatom. A platómon mindig minden kéznél van, amire a munka helyszínén szükségem van. Tárolás közben minden száraz és tiszta marad. Ezenkívül még zárható is, úgyhogy a tolvajoknak semmi esélyük.”





Ha kérdése van a bott termékekkel kapcsolatban, vagy telefonon szeretne rendelni belőlük,  
a bott dialog-aktív telefonos ügyfélszolgálat munkatársai örömmel állnak rendelkezésére:

**+36 (36) 479-980**

Megkeresését e-mailben is elküldheti nekünk a következő címre: **info@bott.hu**

[www.bott.hu](http://www.bott.hu)

Bott Hungária Kft., Klingler Klaus út 21., HU-3283 Tarnaszánya

Telefon: +36 (36) 479-995, Telefax: +36 (36) 479-980, info@bott.hu